



# Boletim Estatístico de Pessoal

Brasília  
dezembro de 1997

**Ministro**

Luiz Carlos Bresser Pereira

**Chefe de Gabinete**

José Walter Vasquez Filho

**Secretária-Executiva**

Cláudia Maria Costin

**Secretária da Reforma do Estado**

Angela Santana

**Secretário de Recursos Logísticos**

Rainer Weiprecht

**Secretário de Recursos Humanos**

Luiz Carlos de Almeida Capella

**Secretário de Articulação Institucional**

Carlos Cesar Pimenta

**Presidente da ENAP****Escola Nacional de Administração Pública**

Regina Silvia Viotto Monteiro Pacheco

**Boletim Estatístico Mensal****Responsáveis**

Nelson Marconi

Sandra Helena Caresia Gustavo Rodrigues

**Divisão Técnica**

Paulo César Caserta da Cunha Vasconcellos

Joelina Magalhães Cavalcanti

Maria Vilani Maia de Freitas

**Edição Gráfica e Montagens Gráficas**

Paulo César Caserta da Cunha Vasconcellos e Francisco Nunes Viana

**20**

Boletim Estatístico de Pessoal. v. 1 , n.20 , dez. , 1997  
Brasília, Ministério da Administração Federal e Reforma do Estado.  
V. mensal  
56p.  
1. Estatística - Periódicos. I. Brasil. Ministério da Administração  
Federal e Reforma do Estado. CDD 318.1

CDD 318.1

## ***I - ESTATÍSTICAS DE PESSOAL***

### ***a) Informações Mensais***

<i>Introdução.....</i>	<i>5</i>
<i>Despesas.....</i>	<i>7</i>
<i>Servidores.....</i>	<i>21</i>
<i>Remuneração.....</i>	<i>23</i>
<i>Aposentados.....</i>	<i>25</i>

### ***b) Informações Anuais e Analíticas***

<i>Despesas .....</i>	<i>29</i>
<i>Servidores - Quantitativo.....</i>	<i>35</i>
<i>Remuneração.....</i>	<i>41</i>
<i>DAS.....</i>	<i>44</i>
<i>Aposentados.....</i>	<i>46</i>
<i>Estados e Municípios.....</i>	<i>50</i>

## ***II - ENAP***

<i>Treinamentos.....</i>	<i>55</i>
--------------------------	-----------



## DESTAQUES Novembro de 1997

As despesas de pessoal civil do Poder Executivo ficaram em nov/97 em R\$ 2,706 bi, em termos nominais. Esses valores são 13,04% superiores a nov/96, que equivalem a R\$ 2,394 bi.

Em valores reais, as despesas de pessoal do Poder Executivo em nov/97 foram 5,63% superiores às de nov/96 (2,562 bi). (Tabela 1)

Tabela 1 - Despesa de Pessoal Civil do Poder Executivo <sup>1</sup>

	R\$ milhões			
	Nov/97	Nov/96	Diferença	% de
	(a)	(b)	(a) - (b)	variação (a) / (b)
Nominal	2.706	2.394	312	13,04
Real <sup>2</sup>	2.706	2.562	144	5,63

Fonte: SIAPE/MARE.

1. Inclui Administração direta, Fundações e Autarquias.

2. Valores de nov/97 - inflacionados pelo IGP-DI/FGV

Comparando-se o acumulado de dez/96 a nov/97 (R\$ 22,655 bilhões) contra o de dez/95 a nov/96 (R\$ 23,089 bilhões), ou seja, doze meses contra doze meses, observa-se uma redução de 1,88% na despesa de pessoal civil do Executivo, em valores reais. (Tabela 2)

Tabela 2 - Despesa de Pessoal Civil do Poder Executivo <sup>1</sup>

	R\$ milhões			
	Acumulado de dez a nov		Diferença	% de
	1997	1996		
(a)	(b)	(a) - (b)	(a) / (b)	
Nominal	22.201	20.929	1.272	6,08
Real <sup>2</sup>	22.655	23.089	-434	-1,88

Fonte: SIAPE/MARE.

1. Inclui Administração direta, Fundações e Autarquias.

2. Valores de nov/97 - inflacionados pelo IGP-DI/FGV

---

## 1.1 - Despesa de Pessoal da União - Total <sup>1,2</sup>

Valores Nominais - nov/97				R\$ milhões		
Mês	Mensal			Acumulado 12 últimos meses		
	Valor R\$ milhões	Variação % s/ Mês Anterior    Mesmo Mês		Valor R\$ milhões	Variação % s/ Mês Anterior    Mesmo Mês	
		Ano Anterior			Ano Anterior <sup>3</sup>	
nov-96	3.929	27,2	-16,0	40.201	-1,8	5,2
Dez	5.062	28,8	16,0	40.901	1,7	8,1
Jan-97	4.020	-20,6	1,4	40.955	0,1	7,2
Fev	3.065	-23,8	2,7	41.036	0,2	7,1
Mar	3.120	1,8	10,8	41.339	0,7	6,8
Abr	3.287	5,4	7,0	41.552	0,5	6,0
Mai	3.401	3,5	15,1	42.000	1,1	6,9
Jun	4.146	21,9	6,7	42.262	0,6	6,8
Jul	3.393	-18,2	12,8	42.646	0,9	7,5
Ago	3.134	-7,6	0,0	42.644	0,0	5,9
Set	3.219	2,7	7,4	42.865	0,5	6,3
Out	3.255	1,1	5,4	43.031	0,4	5,1
Nov	4.347	33,6	10,7	43.450	1,0	8,1

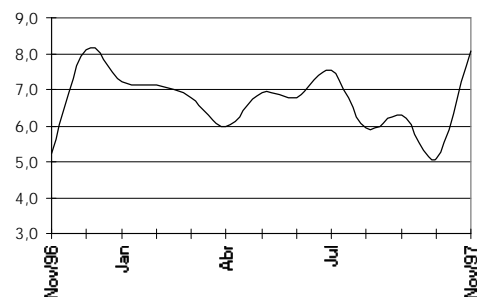
Fonte: Secretaria do Tesouro Nacional. Os dados foram apurados pelo critério de competência.

1 - Inclui administração direta (executivo civil e militar, legislativo e judiciário) e administração indireta (autarquias, fundações, empresas públicas e sociedades de economia mista).

2 - Inclui ativos, aposentados, instituidores de pensão e transferências a Estados, Municípios e DF.

3- Acumulado de dez/96 a nov/97 contra dez/95 a nov/96.

Acum. últimos 12 meses  
var. % s/ mesmo mês ano anterior



## 1.2 - Despesa de Pessoal da União - Ativo <sup>1</sup>

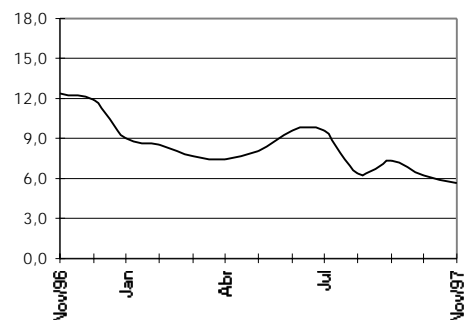
Valores Nominais - nov/97				R\$ milhões		
Mês	Mensal			Acumulado 12 últimos meses		
	Valor R\$ milhões	Variação % s/ Mês Anterior    Mesmo Mês		Valor R\$ milhões	Variação % s/ Mês Anterior    Mesmo Mês	
		Ano Anterior			Ano Anterior <sup>2</sup>	
Nov-96	2.328	40,4	4,9	21.961	0,5	12,3
Dez	3.054	31,2	11,7	22.281	1,5	11,9
Jan-97	2.256	-26,1	-6,9	22.114	-0,7	9,0
Fev	1.616	-28,4	4,3	22.181	0,3	8,5
Mar	1.626	0,6	9,5	22.322	0,6	7,7
Abr	1.708	5,1	11,5	22.498	0,8	7,5
Mai	1.764	3,3	13,5	22.708	0,9	8,1
Jun	1.992	12,9	12,8	22.934	1,0	9,6
Jul	1.810	-9,2	13,1	23.144	0,9	9,6
Ago	1.603	-11,4	-8,4	22.997	-0,6	6,3
Set	1.729	7,9	9,3	23.144	0,6	7,3
Out	1.723	-0,4	3,9	23.209	0,3	6,2
Nov	2.313	34,2	-0,6	23.194	-0,1	5,6

Fonte: Secretaria do Tesouro Nacional. Os dados foram apurados pelo critério de competência.

1 - Inclui administração direta (executivo civil e militar, legislativo e judiciário) e administração indireta (autarquias, fundações, empresas públicas e sociedades de economia mista).

2- Acumulado de dez/96 a nov/97 contra dez/95 a nov/96.

Acum. últimos 12 meses  
var. % s/mesmo mês ano anterior



**1.3 - Despesa de Pessoal da União - Aposentado <sup>1,2</sup>**

Valores Nominais - nov/97

R\$ milhões

Mês	Mensal			Acumulado 12 últimos meses		
	Valor R\$ milhões	Variação % s/		Valor R\$ milhões	Variação % s/	
		Mês Anterior	Mesmo Mês Ano Anterior <sup>3</sup>		Mês Anterior	Mesmo Mês Ano Anterior <sup>3</sup>
Nov-96	1.537	20,1	-28,1	16.238	-3,6	1,3
Dez	1.760	14,5	23,0	16.566	2,0	8,1
Jan-97	1.424	-19,1	13,2	16.732	1,0	9,6
Fev	1.364	-4,2	8,5	16.839	0,6	10,1
Mar	1.311	-3,9	14,1	17.001	1,0	10,3
Abr	1.415	7,9	3,1	17.043	0,2	8,5
Mai	1.370	-3,2	9,8	17.166	0,7	9,0
Jun	2.003	46,1	4,6	17.254	0,5	6,7
Jul	1.430	-28,6	11,8	17.405	0,9	7,6
Ago	1.378	-3,6	9,0	17.518	0,7	7,1
Set	1.397	1,3	12,0	17.668	0,9	7,1
Out	1.395	-0,1	9,0	17.784	0,7	5,6
Nov	1.932	38,5	25,7	18.179	2,2	12,0

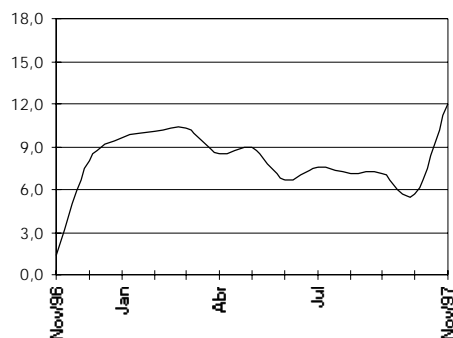
Fonte: Secretaria do Tesouro Nacional. Os dados foram apurados pelo critério de competência.

1 - Inclui administração direta (executivo civil e militar, legislativo e judiciário) e administração indireta (autarquias, fundações, empresas públicas e sociedades de economia mista).

2 - Inclui instituidores de pensão.

3 - Acumulado de dez/96 a nov/97 contra dez/95 a nov/96.

**Acum. últimos 12 meses  
var. % s/ mesmo mês ano anterior**



**1.4 - Despesa de Pessoal da União - Transferências <sup>1</sup>**

Valores Nominais - nov/97

R\$ milhões

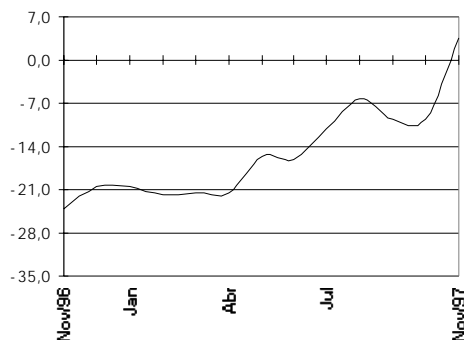
Mês	Mensal			Acumulado 12 últimos meses		
	Valor R\$ milhões	Variação % s/		Valor R\$ milhões	Variação % s/	
		Mês Anterior	Mesmo Mês Ano Anterior <sup>3</sup>		Mês Anterior	Mesmo Mês Ano Anterior <sup>3</sup>
Nov-96	65	-57,5	-79,7	2.003	-11,3	-24,0
Dez	248	283,7	26,0	2.054	2,6	-20,4
Jan-97	340	37,2	19,4	2.109	2,7	-20,6
Fev	86	-74,7	-52,0	2.016	-4,4	-21,8
Mar	182	112,6	-0,1	2.016	0,0	-21,6
Abr	163	-10,4	-2,8	2.011	-0,2	-21,6
Mai	266	62,8	75,2	2.125	5,7	-15,7
Jun	151	-43,2	-25,5	2.074	-2,4	-16,1
Jul	154	1,7	17,9	2.097	1,1	-11,1
Ago	153	-0,6	26,4	2.129	1,5	-6,3
Set	93	-38,9	-44,7	2.053	-3,6	-9,5
Out	137	47,1	-9,5	2.039	-0,7	-9,7
Nov	103	-25,0	59,5	2.077	1,9	3,7

Fonte: Secretaria do Tesouro Nacional. Os dados foram apurados pelo critério de competência.

1 - Transferências referem-se ao repasse de recursos federais a Estados, Municípios e DF para pagamento de pessoal.

2 - Acumulado de dez/96 a nov/97 contra dez/95 a nov/96.

**Acum. últimos 12 meses  
var. % s/ mesmo mês ano anterior**



# DESPESAS

## 1.5 - Despesa de Pessoal da União - Executivo <sup>1,2</sup>

Valores Nominais - nov/97				R\$ milhões		
Mês	Mensal		Acumulado 12 últimos meses			
	Valor R\$ milhões	Variação % s/ Mês Anterior    Mesmo Mês Ano Anterior		Valor R\$ milhões	Variação % s/ Mês Anterior    Mesmo Mês Ano Anterior <sup>3</sup>	
Nov-96	3.516	34,5	-11,8	33.647	-1,4	5,1
Dez	4.011	14,1	16,6	34.218	1,7	8,7
Jan-97	3.221	-19,7	-1,8	34.159	-0,2	8,0
Fev	2.544	-21,0	4,2	34.260	0,3	8,0
Mar	2.528	-0,6	8,1	34.450	0,6	7,8
Abr	2.724	7,8	5,2	34.584	0,4	6,7
Mai	2.661	-2,3	7,1	34.760	0,5	6,9
Jun	3.396	27,6	29,6	35.536	2,2	10,5
Jul	2.751	-19,0	-12,1	35.155	-1,1	6,8
Ago	2.572	-6,5	-4,2	35.043	-0,3	4,4
Set	2.728	6,0	8,9	35.266	0,6	5,0
Out	2.709	-0,7	3,7	35.362	0,3	3,6
Nov	3.915	44,5	11,3	35.761	1,1	6,3

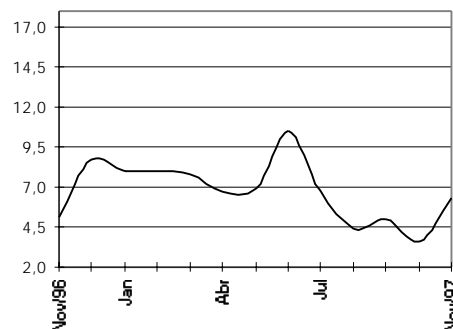
Fonte: Secretaria do Tesouro Nacional. Os dados foram apurados pelo critério de competência.

1- Inclui administração direta (civil e militar) e administração indireta (autarquias, fundações, empresas públicas e sociedade de economia mista).

2- Inclui ativos, aposentados e instituidores de pensão.

3- Acumulado de dez/96 a nov/97 contra dez/95 a nov/96.

Acum. últimos 12 meses  
var. % s/mesmo mês ano anterior



## 1.6 - Despesa de Pessoal da União - Legislativo <sup>1</sup>

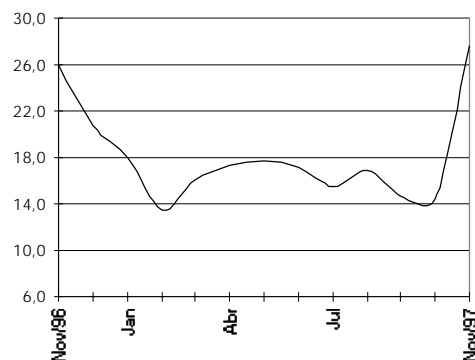
Valores Nominais - nov/97				R\$ milhões		
Mês	Mensal		Acumulado 12 últimos meses			
	Valor R\$ milhões	Variação % s/ Mês Anterior    Mesmo Mês Ano Anterior		Valor R\$ milhões	Variação % s/ Mês Anterior    Mesmo Mês Ano Anterior <sup>2</sup>	
Nov-96	37	-42,7	-72,0	1.356	-6,6	26,1
Dez	339	816,1	34,9	1.444	6,5	20,8
Jan-97	157	-53,7	12,3	1.461	1,2	18,0
Fev	148	-5,7	2,6	1.465	0,3	13,5
Mar	120	-19,0	37,5	1.498	2,2	16,1
Abr	116	-3,2	31,0	1.525	1,8	17,3
Mai	103	-11,5	14,0	1.538	0,8	17,7
Jun	166	61,2	17,0	1.562	1,6	17,2
Jul	170	2,6	29,6	1.601	2,5	15,5
Ago	111	-34,7	21,4	1.620	1,2	16,9
Set	102	-8,4	13,6	1.632	0,7	14,7
Out	93	-8,8	43,5	1.660	1,7	14,4
Nov	108	15,9	190,4	1.731	4,2	27,6

Fonte: Secretaria do Tesouro Nacional. Os dados foram apurados pelo critério de competência.

1- Inclui ativos, aposentados e instituidores de pensão.

2- Acumulado de dez/96 a nov/97 contra dez/95 a nov/96.

Acum. últimos 12 meses  
var. % s/ mesmo mês ano anterior



# DESPESAS

## 1.7 - Despesa de Pessoal da União - Judiciário <sup>1</sup>

Valores Nominais - nov/97

R\$ milhões

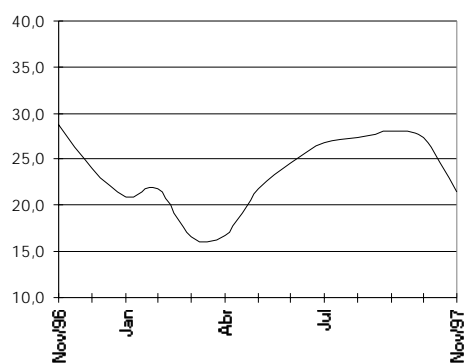
Mês	Mensal			Acumulado 12 últimos meses		
	Valor R\$ milhões	Variação % s/		Valor R\$ milhões	Variação % s/	
		Mês Anterior	Mesmo Mês Ano Anterior		Mês Anterior	Mesmo Mês Ano Anterior <sup>2</sup>
Nov-96	311	20,3	31,4	3.194	2,4	28,8
Dez	464	48,8	-2,0	3.185	-0,3	24,0
Jan-97	302	-34,8	15,9	3.226	1,3	21,0
Fev	288	-4,9	31,4	3.295	2,1	21,8
Mar	289	0,5	38,9	3.376	2,5	16,6
Abr	283	-2,0	25,1	3.432	1,7	16,8
Mai	371	31,1	63,2	3.576	4,2	21,8
Jun	433	16,6	43,8	3.708	3,7	24,5
Jul	319	-26,4	36,3	3.793	2,3	26,9
Ago	298	-6,5	24,9	3.852	1,6	27,3
Set	296	-0,5	25,8	3.913	1,6	28,0
Out	316	6,5	22,0	3.970	1,5	27,3
Nov	222	-29,6	-28,6	3.881	-2,2	21,5

Fonte: Secretaria do Tesouro Nacional. Os dados foram apurados pelo critério de competência.

1- Inclui ativos, aposentados e insituidores de pensão.

2- Acumulado de dez/96 a nov/97 contra dez/95 a nov/96.

Acum. últimos 12 meses  
var. % s/ mesmo mês ano anterior



**1.8 - Despesa de Pessoal Civil do Executivo<sup>1</sup> por Ministérios**

	Valores Nominais - nov/97				R\$ mil		
	Composição				Variação % s/		
	Mês	%	Acumulado 12 últ.meses	%	Mês Anterior	Ano Anterior	
						Mês	Acum. 12 meses <sup>4</sup>
Presidência <sup>2</sup>	25.618	1,04	165.790	0,77	111,6	42,1	9,2
EMFA	2.745	0,11	20.747	0,10	51,4	21,0	5,9
Adm. e Ref. Estado	4.280	0,17	32.531	0,15	53,3	21,8	-0,7
Aeronautica	42.450	1,73	361.659	1,69	52,5	3,9	-6,6
Agricultura	62.688	2,55	524.896	2,45	56,1	4,9	-24,7
Assuntos Fundiários	28.904	1,18	241.044	1,12	40,4	-	-
Ciência e Tecnologia	16.555	0,67	155.469	0,73	43,8	5,5	9,5
Fazenda	289.123	11,78	2.524.837	11,78	48,6	-2,4	8,7
Educação	577.330	23,52	5.092.328	23,76	47,7	2,2	6,2
Esportes	394	0,02	3.266	0,02	54,8	4,8	3,1
Exército	45.713	1,86	398.538	1,86	49,4	-0,7	3,7
Ind. e Comércio	7.869	0,32	76.448	0,36	46,6	7,5	19,5
Justiça	146.442	5,96	1.498.524	6,99	44,4	-0,8	24,6
Marinha	33.991	1,38	298.176	1,39	45,5	0,0	1,7
Minas e Energia	8.385	0,34	67.990	0,32	53,4	10,6	5,3
Previdência	296.159	12,06	2.559.689	11,94	51,3	2,9	6,0
Relações Exteriores <sup>3</sup>	13.868	0,56	111.993	0,52	62,6	11,8	6,5
Saúde	431.382	17,57	3.762.608	17,55	49,0	4,6	6,0
Trabalho	75.048	3,06	661.533	3,09	19,3	3,9	8,6
Transporte	119.993	4,89	1.009.380	4,71	55,1	-0,8	4,0
Comunicações	46.938	1,91	415.283	1,94	19,8	-3,1	7,7
Cultura	9.245	0,38	81.829	0,38	44,3	0,9	3,6
Meio-Ambiente	43.860	1,79	376.606	1,76	46,8	1,6	4,0
Planejamento	51.159	2,08	437.764	2,04	50,3	3,3	6,7
AGU	2.191	0,09	17.384	0,08	53,8	23,6	22,0
Ex-Territórios	72.758	2,96	538.014	2,51	79,8	8,6	-3,0
<b>Total</b>	<b>2.455.089</b>	<b>100,0</b>	<b>21.434.329</b>	<b>100,0</b>	<b>66,2</b>	<b>14,6</b>	<b>7,1</b>

Fonte: SIAPE - MARE. Os dados foram calculados pelo regime de competência

1- Inclui administração direta, fundações e autarquias.

2- Inclui os gastos da Vice-Presidência e da SAE

3- Não inclui gastos com pessoal lotado no exterior.

4 - Variação do acumulado de dez-96/nov-97 contra o acumulado de dez-95/nov-96.

### 1.9 - Despesa de Pessoal Civil do Executivo

#### Presidência <sup>1</sup>

Valores Nominais - nov/97

R\$ mil

	Composição				Variação % s/		
	Mês	%	Acum.12 Últ.Meses	%	Mês anterior	Ano Anterior	
						Mês	Acum. 12 meses <sup>1</sup>
Presidência	25.440	89,69	164.206	88,03	203,0	112,9	18,2
Vice-Presidência	178	0,63	1.584	0,85	54,8	1,8	3,1
EMFA	2.745	9,68	20.747	11,12	51,4	21,0	5,9
<b>Total</b>	<b>28.363</b>	<b>100,0</b>	<b>186.538</b>	<b>100,0</b>	<b>103,7</b>	<b>39,8</b>	<b>8,9</b>

Fonte: SIAPE - MARE. Os dados foram calculados pelo regime de competência.

1 - Variação do acumulado de dez-96/nov-97 contra o acumulado de dez-95/nov-96.

### 1.10 - Despesa de Pessoal Civil do Executivo

#### Ministério da Administração Federal e Reforma do Estado

Valores Nominais - nov/97

	Composição				Variação	
	Mês	%	Acum.12 Últ.Meses	%	Mês anterior	Ano
						Mês
Adm. Direta	3.585	83,75	26.598	81,76	53,3	28,0
ENAP	695	16,25	5.933	18,24	53,6	-2,7
<b>Total</b>	<b>4.280</b>	<b>100,0</b>	<b>32.531</b>	<b>100,0</b>	<b>53,3</b>	<b>21,8</b>

Fonte: SIAPE - MARE. Os dados foram calculados pelo regime de competência.

1 - Variação do acumulado de dez-96/nov-97 contra o acumulado de dez-95/nov-96.

### 1.11 - Despesa de Pessoal Civil do Executivo

#### Ministério da Ciência e Tecnologia

Valores Nominais - nov/97

R\$ mil

	Composição				Variação % s/		
	Mês	%	Acum.12 Últ.Meses	%	Mês anterior	Ano Anterior	
						Mês	Acum. 12 meses <sup>1</sup>
Adm. Direta	8.493	51,30	85.466	54,97	34,7	3,2	21,5
CNPq	7.205	43,52	63.139	40,61	50,7	5,4	-5,3
Centro Tec. para Inform.	857	5,18	6.864	4,41	100,4	37,4	29,0
<b>Total</b>	<b>16.555</b>	<b>100,0</b>	<b>155.469</b>	<b>100,0</b>	<b>43,8</b>	<b>5,5</b>	<b>9,2</b>

Fonte: SIAPE - MARE. Os dados foram calculados pelo regime de competência.

1 - Variação do acumulado de dez-96/nov-97 contra o acumulado de dez-95/nov-96.

## 1.12 - Despesa de Pessoal Civil do Executivo

### Ministério da Fazenda

Valores Nominais - nov/97

R\$ mil

	Composição				Variação % s/		
	Mês	%	Acum.12	%	Mês anterior	Ano Anterior	
			Últ.Meses			Mês	Acum. 12 meses <sup>1</sup>
Adm. Direta	283.236	97,96	2.406.114	95,30	49,1	-0,6	9,6
Com. Val. Mobiliários	2.273	0,79	19.840	0,79	45,0	1,5	13,6
Sup. de Seg. Privados	3.532	1,22	31.150	1,23	50,1	4,6	6,8
SUNAB	81	0,03	67.734	2,68	-88,2	-98,6	39,2
<b>Total</b>	<b>289.123</b>	<b>100,0</b>	<b>2.524.837</b>	<b>100,0</b>	<b>48,6</b>	<b>-2,4</b>	<b>10,2</b>

Fonte: SIAPE - MARE. Os dados foram calculados pelo regime de competência.

1 - Variação do acumulado de dez-96/nov-97 contra o acumulado de dez-95/nov-96.

## 1.13 - Despesa de Pessoal Civil do Executivo

### Ministério da Educação e do Desporto

Valores Nominais - nov/97

R\$ mil

	Composição				Variação % s/		
	Mês	%	Acum.12	%	Mês anterior	Ano Anterior	
			Últ.Meses			Mês	Acum. 12 meses <sup>1</sup>
Adm. Direta	20.595	3,57	185.653	3,65	49,2	2,0	3,9
Inst. de Ensino de 2º Grau <sup>2</sup>	50.935	8,82	445.353	8,75	48,5	5,1	9,9
Inst. de Ensino de 3º Grau <sup>3</sup>	483.697	83,78	4.269.065	83,83	47,4	2,0	5,7
Centros Fed. de Educação Tecnológica	14.127	2,45	122.909	2,41	50,1	1,5	7,8
CAPES	555	0,10	4.407	0,09	57,1	15,4	10,1
Fund. Assist. ao Estudante	0	0,00	7.790	0,15	-	-100,0	-66,8
Fund. Nac. Des. da Educ.	2.718	0,47	16.391	0,32	47,1	276,9	183,0
Fund. Joaquim Nabuco	1.764	0,31	14.974	0,29	51,2	6,9	1,5
Inst. Nac. de Educ. de Surdos	1.574	0,27	14.412	0,28	46,2	3,9	13,5
Inst. Benjamin Constant	1.022	0,18	9.364	0,18	44,4	-0,2	12,3
Inst.Nac. de Estudos Pesq. Educacionais	343	0,06	2.010	0,04	52,2	-	-
<b>Total</b>	<b>577.330</b>	<b>100,0</b>	<b>5.092.328</b>	<b>100,0</b>	<b>47,7</b>	<b>2,2</b>	<b>5,9</b>

Fonte: SIAPE - MARE. Os dados foram calculados pelo regime de competência.

1 - Variação do acumulado de dez-96/nov-97 contra o acumulado de dez-95/nov-96.

2- Inclui colégios, escolas técnicas e escolas agrotécnicas.

3- Inclui faculdades, fundações e universidades federais.

### 1.14 - Despesa de Pessoal Civil do Executivo

#### Ministério da Indústria, Comércio e Turismo

Valores Nominais - nov/97

R\$ mil

	Composição				Variação % s/		
	Mês	%	Acum.12 Últ.Meses	%	Mês anterior	Ano Anterior	
						Mês	Acum. 12 meses <sup>1</sup>
Adm. Direta	2.093	0,36	18.088	0,36	55,7	14,1	21,6
Inst. Brasileiro de Turismo	1.138	0,20	9.905	0,19	51,2	-0,9	-4,4
INMETRO	2.419	0,42	25.039	0,49	46,3	7,4	25,4
INPI	2.219	0,38	23.415	0,46	37,2	6,6	21,7
Total	7.869	100,0	76.448	100,0	46,6	7,5	18,6

Fonte: SIAPE - MARE. Os dados foram calculados pelo regime de competência.

1 - Variação do acumulado de dez-96/nov-97 contra o acumulado de dez-95/nov-96.

### 1.15 - Despesa de Pessoal Civil do Executivo

#### Ministério da Justiça

Valores Nominais - nov/97

R\$ mil

	Composição				Variação % s/		
	Mês	%	Acum.12 Últ.Meses	%	Mês anterior	Ano Anterior	
						Mês	Acum. 12 meses <sup>1</sup>
Adm. Direta	44.616	30,47	518.885	34,63	40,3	-4,7	26,2
Depart. de Polícia Federal	92.846	63,40	903.478	60,29	46,7	0,6	23,6
Fund. Nacional do Índio	8.185	5,59	71.402	4,76	47,6	0,8	-1,0
Cons.Admin.Defesa Econômica	220	0,15	1.463	0,10	21,1	81,6	0,0
Defensoria Pública União	575	0,39	3.296	0,22	1,1	88,7	46,1
Total	146.442	100,0	1.498.524	100,0	44,4	-0,8	22,8

Fonte: SIAPE - MARE. Os dados foram calculados pelo regime de competência.

1 - Variação do acumulado de dez-96/nov-97 contra o acumulado de dez-95/nov-96.

### 1.16 - Despesa de Pessoal Civil do Executivo

#### Ministério de Minas e Energia

Valores Nominais - nov/97

R\$ mil

	Composição				Variação % s/		
	Mês	%	Acum.12 Últ.Meses	%	Mês anterior	Ano Anterior	
						Mês	Acum. 12 meses <sup>1</sup>
Adm. Direta	5.997	71,53	49.901	73,40	49,2	6,8	0,5
Depart. Nac. de Prod. Mineral	2.387	28,47	18.088	26,60	65,0	21,2	21,1
Total	8.385	100,0	67.990	100,0	53,4	10,6	5,2

Fonte: SIAPE - MARE. Os dados foram calculados pelo regime de competência.

1 - Variação do acumulado de dez-96/nov-97 contra o acumulado de dez-95/nov-96.

## 1.17 - Despesa de Pessoal Civil do Executivo

### Ministério da Previdência e Assistência Social

Valores Nominais - nov/97

R\$ mil

	Composição				Variação % s/		
	Mês	%	Acum.12	%	Mês anterior	Ano Anterior	
			Últ.Meses			Mês	Acum. 12 meses <sup>1</sup>
Adm. Direta	9.209	3,11	76.189	2,98	47,7	8,3	10,2
INSS	286.950	96,89	2.483.501	97,02	51,4	2,7	5,8
Total	296.159	100,0	2.559.689	100,0	51,3	2,9	5,9

Fonte: SIAPE - MARE. Os dados foram calculados pelo regime de competência.

1 - Variação do acumulado de dez-96/nov-97 contra o acumulado de dez-95/nov-96.

## 1.18 - Despesa de Pessoal Civil do Executivo

### Ministério das Relações Exteriores <sup>1</sup>

Valores Nominais - nov/97

R\$ mil

	Composição				Variação % s/		
	Mês	%	Acum.12	%	Mês anterior	Ano Anterior	
			Últ.Meses			Mês	Acum. 12 meses <sup>2</sup>
Adm. Direta	13.781	99,37	111.202	99,29	62,8	12,1	6,7
Fund. Alexandre de Gusmão	87	0,63	791	0,71	46,6	-15,7	-11,4
Total	13.868	100,0	111.993	100,0	62,6	11,8	6,5

Fonte: SIAPE - MARE. Os dados foram calculados pelo regime de competência.

1 - Exclui despesa de pessoal lotado no exterior.

2 - Variação do acumulado de dez-96/nov-97 contra o acumulado de dez-95/nov-96.

## 1.19 - Despesa de Pessoal Civil do Executivo

### Ministério da Saúde

Valores Nominais - nov/97

R\$ mil

	Composição				Variação % s/		
	Mês	%	Acum.12	%	Mês anterior	Ano Anterior	
			Últ.Meses			Mês	Acum. 12 meses <sup>1</sup>
Adm. Direta	310.830	72,05	2.682.813	71,30	50,9	4,9	6,1
Fund. Oswaldo Cruz	13.152	3,05	112.849	3,00	70,0	21,5	21,6
Inst. Nac. de Alim. e Nutrição	0	0,00	875	0,02	-	-100,0	-35,4
Fund. Nacional de Saúde	107.400	24,90	966.071	25,68	41,9	2,3	4,1
Total	431.382	100,0	3.762.608	100,0	49,0	4,6	6,0

Fonte: SIAPE - MARE. Os dados foram calculados pelo regime de competência.

1 - Variação do acumulado de dez-96/nov-97 contra o acumulado de dez-95/nov-96.

## 1.20 - Despesa de Pessoal Civil do Executivo

### Ministério do Trabalho

Valores Nominais - nov/97

R\$ mil

	Composição				Variação % s/		
	Mês	%	Acum.12	%	Mês	Ano Anterior	
	Últ.Meses				anterior	Mês	Acum. 12 meses <sup>1</sup>
Adm. Direta	73.945	98,53	651.983	98,56	18,9	4,0	8,2
Fund. Jorge Duprat Figueiredo	1.103	1,47	9.550	1,44	45,5	3,0	4,4
Total	75.048	100,0	661.533	100,0	19,3	3,9	8,1

Fonte: SIAPE - MARE. Os dados foram calculados pelo regime de competência.

1 - Variação do acumulado de dez-96/nov-97 contra o acumulado de dez-95/nov-96.

## 1.21 - Despesa de Pessoal Civil do Executivo

### Ministério dos Transportes

Valores Nominais - nov/97

R\$ mil

	Composição				Variação % s/		
	Mês	%	Acum.12	%	Mês	Ano Anterior	
	Últ.Meses				anterior	Mês	Acum. 12 meses <sup>2</sup>
Adm. Direta	66.866	55,72	561.886	55,67	56,6	3,8	5,0
DNER	53.127	44,28	447.494	44,33	53,3	-0,8	2,1
Total	119.993	100,0	1.009.380	100,0	55,1	-0,8	3,7

Fonte: SIAPE - MARE. Os dados foram calculados pelo regime de competência.

1 - Variação do acumulado de dez-96/nov-97 contra o acumulado de dez-95/nov-96.

## 1.22 - Despesa de Pessoal Civil do Executivo

### Ministério da Cultura

Valores Nominais - nov/97

R\$ mil

	Composição				Variação % s/		
	Mês	%	Acum.12	%	Mês	Ano Anterior	
	Últ.Meses				anterior	Mês	Acum. 12 meses <sup>2</sup>
Adm. Direta	1.695	18,34	14.181	17,33	46,2	9,0	7,4
Fund. Casa de Rui Barbosa	546	5,91	4.914	6,01	30,7	-1,2	10,6
Fund. Biblioteca Nacional	1.515	16,38	13.412	16,39	46,7	-1,0	3,8
Fund. Cultural Palmares	165	1,78	1.330	1,63	62,9	9,6	-2,9
Inst. Br. do Patr. Hist. Art. Nac.	3.902	42,21	34.740	42,45	44,7	0,0	1,8
Inst. Brasil. de Arte e Cultura	1.422	15,38	13.252	16,20	42,6	-3,5	1,5
Total	9.245	100,0	81.829	100,0	44,3	0,9	3,4

Fonte: SIAPE - MARE. Os dados foram calculados pelo regime de competência.

1 - Variação do acumulado de dez-96/nov-97 contra o acumulado de dez-95/nov-96.

## 1.23 - Despesa de Pessoal Civil do Executivo

### Ministério do Meio Ambiente, dos Rec. Hídricos e da Amazônia Legal

Valores Nominais - nov/97

R\$ mil

	Composição				Variação % s/		
	Mês	%	Acum.12	%	Mês anterior	Ano Anterior	
			Últ.Meses			Mês	Acum. 12 meses <sup>2</sup>
A dm . Direta	941	2,15	7.795	2,07	44,4	61,8	49,3
IBAMA	22.726	51,82	196.121	52,08	44,4	1,3	1,2
D NOCS	20.193	46,04	172.690	45,85	49,7	0,3	6,0
Total	43.860	100,0	376.606	100,0	46,8	1,6	4,0

Fonte: SIAPE - MARE. Os dados foram calculados pelo regime de competência.

1 - Variação do acumulado de dez-96/nov-97 contra o acumulado de dez-95/nov-96.

## 1.24 - Despesa de Pessoal Civil do Executivo

### Ministério do Planejamento e Orçamento

Valores Nominais - nov/97

R\$ mil

	Composição				Variação % s/		
	Mês	%	Acum.12	%	Mês anterior	Ano Anterior	
			Últ.Meses			Mês	Acum. 12 meses <sup>1</sup>
Adm. Direta	6.827	13,34	56.664	12,94	58,9	10,7	12,3
IBGE.	26.740	52,27	235.705	53,84	46,8	-2,0	5,4
IPEA	6.040	11,81	48.307	11,03	63,2	14,4	8,1
SUDENE	7.893	15,43	66.495	15,19	49,8	6,9	6,5
SUDAM	2.419	4,73	19.866	4,54	42,0	10,0	6,2
SUFRAMA	1.240	2,42	10.727	2,45	46,1	1,3	3,6
Total	51.159	100,0	437.764	100,0	50,3	3,3	6,7

Fonte: SIAPE - MARE. Os dados foram calculados pelo regime de competência.

1 - Variação do acumulado de dez-96/nov-97 contra o acumulado de dez-95/nov-96.

## 1.25 - Despesa de Pessoal Civil do Executivo Ex-Territórios

Valores Nominais -nov/97

R\$ mil

	Composição				Variação % s/		
	Mês	%	Acum.12	%	Mês anterior	Ano Anterior	
			Últ.Meses			Mês	Acum. 12 meses <sup>1</sup>
Ex-Territ. Fed. do Acre	5.727	7,87	49.874	9,27	50,2	5,8	5,2
Ex-Territ. Fed. do Amapá	34.167	46,96	194.245	36,10	120,9	36,5	-16,1
Ex-Territ. Fed. de Rondônia	18.095	24,87	177.143	32,93	45,8	-18,8	9,6
Ex-Territ. Fed. de Roraima	14.769	20,30	116.752	21,70	68,2	3,7	1,8
Total	72.758	100,0	538.014	100,0	79,8	8,6	-3,1

Fonte: SIAPE - MARE. Os dados foram calculados pelo regime de competência.

1 - Variação do acumulado de dez-96/nov-97 contra o acumulado de dez-95/nov-96.

**1.26 - Despesa de Pessoal Civil do Executivo  
Instituições de Ensino Superior**

Valores Nominais - nov/97

R\$ mil

	Composição				Variação % s/		
	Mês		Acum.		Mês	Ano Anterior	
	Mês	%	dez-96 a nov-97	%	Anterior	Mês	Acum. 12 meses <sup>1</sup>
<b>Fac. e Esc. Federais</b>	<b>11.633</b>	<b>2,41</b>	<b>104.128</b>	<b>2,44</b>	<b>-30,6</b>	<b>-0,4</b>	<b>6,7</b>
Agric. de Mossoró	1.742	0,36	16.439	0,39	-31,2	-15,0	16,6
C. Agrárias do Pará	1.807	0,37	16.008	0,37	-31,5	-5,5	-1,9
C. Médic. de P. Alegre	914	0,19	8.854	0,21	-23,2	1,6	4,5
Eng. de Itajubá	1.564	0,32	14.071	0,33	-32,6	2,7	8,3
Far. e Od. de Alfenas	989	0,20	8.681	0,20	-31,9	3,5	6,9
Med. do Tr. Mineiro	4.236	0,88	36.703	0,86	-30,3	6,6	6,5
Odontol. de Diamantina	382	0,08	3.373	0,08	-32,6	3,4	8,9
<b>Fund. Universitárias</b>	<b>109.725</b>	<b>22,68</b>	<b>976.749</b>	<b>22,88</b>	<b>-30,6</b>	<b>-51,2</b>	<b>-42,8</b>
Acre	3.161	0,65	28.605	0,67	-29,7	0,9	4,8
Amapá	402	0,08	3.303	0,08	-26,4	17,3	-2,7
Amazonas	6.807	1,41	59.642	1,40	-31,6	-0,3	2,7
Brasília	14.662	3,03	129.536	3,03	-33,4	3,7	6,3
Maranhão	8.664	1,79	77.657	1,82	-29,4	-1,8	4,2
Mato Grosso	9.498	1,96	86.265	2,02	-30,0	-4,9	8,6
Mato Grosso do Sul	9.057	1,87	88.028	2,06	-27,5	14,7	33,6
Ouro Preto	3.172	0,66	28.248	0,66	-31,6	2,9	5,0
Pelotas	7.048	1,46	63.813	1,49	-29,5	0,0	4,4
Piauí	6.915	1,43	61.312	1,44	-32,8	0,3	-0,2
Rio Grande	6.404	1,32	55.400	1,30	-30,4	3,7	4,0
Rondônia	1.624	0,34	14.815	0,35	-31,3	7,9	12,8
São Carlos	4.699	0,97	40.346	0,95	-32,0	3,3	4,4
São João Del Rei	1.077	0,22	9.399	0,22	-31,9	4,8	7,9
Sergipe	5.177	1,07	44.886	1,05	-32,2	3,1	-0,7
Uberlândia	12.543	2,59	108.311	2,54	-33,3	4,6	6,2
Viçosa	8.813	1,82	77.185	1,81	-33,0	3,1	3,3
<b>Univ. Federais</b>	<b>362.339</b>	<b>74,91</b>	<b>3.188.188</b>	<b>74,68</b>	<b>-32,5</b>	<b>2,0</b>	<b>5,3</b>
Alagoas	8.849	1,83	79.813	1,87	-32,1	-1,4	6,2
Bahia	20.474	4,23	178.352	4,18	-32,7	2,8	1,9
Ceará	19.741	4,08	172.067	4,03	-33,4	1,4	16,3
Espírito Santo	9.721	2,01	85.044	1,99	-33,2	-2,1	1,2
Fluminense	24.130	4,99	213.397	5,00	-31,7	2,3	2,7
Goias	11.762	2,43	102.427	2,40	-32,1	3,5	7,7
Juiz de Fora	7.599	1,57	65.600	1,54	-33,0	5,0	6,3
Lavras	2.317	0,48	20.050	0,47	-33,7	5,1	7,3
Minas Gerais	27.137	5,61	233.368	5,47	-34,1	0,8	7,3
Pará	16.004	3,31	142.401	3,34	-33,4	3,5	0,8
Paraíba	25.841	5,34	230.371	5,40	-31,4	-0,1	2,8
Paraná	19.430	4,02	168.242	3,94	-32,5	2,6	5,8
Pernambuco	17.415	3,60	152.051	3,56	-32,6	4,0	6,7
Rio de Janeiro	4.941	1,02	43.485	1,02	-27,7	6,1	11,6
Fed. do Rio de Janeiro	48.876	10,10	446.535	10,46	-32,2	1,1	5,9
Rural de Pernambuco	5.326	1,10	46.279	1,08	-31,8	4,4	5,4
Rural do Rio de Janeiro	6.518	1,35	59.198	1,39	-31,9	3,1	6,6
Rio Grande do Norte	17.293	3,58	151.024	3,54	-34,1	3,0	6,4
Rio Grande do Sul	23.411	4,84	203.740	4,77	-31,5	-0,1	7,3
Roraima	1.166	0,24	9.940	0,23	-32,4	14,3	15,4
Santa Catarina	20.096	4,15	173.243	4,06	-33,7	3,3	3,5
Santa Maria	14.584	3,02	125.453	2,94	-31,8	4,9	4,6
São Paulo	9.709	2,01	86.110	2,02	-30,9	-0,6	-3,3
<b>Total</b>	<b>483.697</b>	<b>100,00</b>	<b>4.269.065</b>	<b>100,00</b>	<b>-32,2</b>	<b>-10,1</b>	<b>-5,5</b>

Fonte: SIAPE - MARE. Os dados foram calculados pelo regime de competência.

1- Acumulado de dez/96 a nov/97 sobre acumulado de dez/95 a nov/96.

# DESPESAS

## 1.27 - Comparação entre a Composição %

### Despesa de Pessoal <sup>1</sup> e do Quantitativo de Servidores <sup>2</sup> Por Ministério/Entidade <sup>3</sup>

	Composição - %		
	Despesas	Quantitativo	Índice
	(a)	(b)	(a)/(b)
Presidência <sup>4</sup>	1,65	1,33	1,24
EMFA	0,16	0,31	0,51
AGU	0,16	0,35	0,46
Ex-Ministérios	0,00	0,00	0,00
Ex-Territórios	4,34	4,74	0,92
Adm. e Ref. do Estado	0,29	0,24	1,22
Aeronautica	1,12	1,83	0,61
Agricultura	1,95	2,20	0,88
Assuntos Fundiários	1,35	1,18	1,14
Ciência e Tecnologia	0,98	0,86	1,15
Comunicações	0,20	0,27	0,75
Cultura	0,51	0,53	0,96
Educação	29,41	32,50	0,90
Esportes	0,03	0,03	0,90
Exército	1,20	2,33	0,51
Fazenda	8,70	4,91	1,77
Ind. e Comércio	0,47	0,45	1,04
Justiça	7,31	4,37	1,67
Marinha	1,11	2,19	0,51
Meio-Ambiente	1,71	1,62	1,06
Minas e Energia	0,37	0,38	0,97
Planejamento	2,24	2,47	0,91
Previdência	10,28	8,60	1,20
Relações Exteriores <sup>5</sup>	0,49	0,59	0,84
Saúde	19,69	23,19	0,85
Trabalho	3,09	1,53	2,01
Transporte	1,18	0,99	1,19
Total	100,00	100,00	1,00

Fonte: SIAPE - MARE. Os dados referentes à despesa foram calculados pelo regime de competência.

1 - Posição de **Nov/97**.

2- Posição de **Nov/97**

3 - Inclui somente servidores ativos do Poder Executivo.

4 - Inclui os gastos da Vice-Presidência, Fundação Roquette Pinto, AEB e da SAE.

5 - Não inclui gastos com pessoal lotado no exterior.

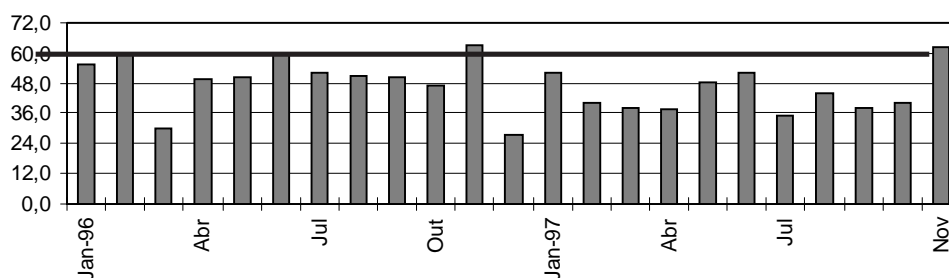
**1.28 - Relação entre Despesas com Pessoal<sup>1</sup> e  
Receita Corrente Líquida da União<sup>2</sup>**  
Valores Nominais

	Despesa de Pessoal	Receita Corrente Líquida	% de Dep. Pes. / Rec. Cor. Líq. <sup>3</sup>
<b>Acum. em 95</b>	<b>37.889</b>	<b>67.298</b>	<b>56,30</b>
Jan-96	3.966	7.194	55,13
Fev	2.984	4.985	59,87
Mar	2.817	9.486	29,69
Abr	3.073	6.200	49,57
Mai	2.953	5.866	50,35
Jun	3.884	6.499	59,77
Jul	3.009	5.777	52,09
Ago	3.136	6.160	50,90
Set	2.998	5.945	50,43
Out	3.089	6.546	47,19
Nov	3.929	6.210	63,26
Dez	5.062	18.484	27,38
<b>Acum. em 1996</b>	<b>40.901</b>	<b>89.353</b>	<b>45,77</b>
Jan-97	4.020	7.738	51,95
Fev	3.065	7.644	40,10
Mar	3.120	8.194	38,07
Abr	3.287	8.680	37,87
Mai	3.401	6.983	48,70
Jun	4.146	7.900	52,49
Jul	3.393	9.613	35,30
Ago	3.134	7.156	43,80
Set	3.219	8.365	38,48
Out	3.255	8.046	40,46
Nov	4.347	6.944	62,60
<b>Acum. jan a nov/97</b>	<b>38.388</b>	<b>87.263</b>	<b>43,99</b>

Fonte: STN/MF.

- 1- Inclui administração direta (executivo civil e militar, legislativo e judiciário) e administração indireta (autarquias, fundações, empresas públicas e sociedade de economia mista).
- 2- Valores apurados pelo critério de competência.
- 3- O limite de participação das Despesas de Pessoal X Receita Corrente Líquida definido na L.C. n° 82/95 (Lei Camata), não poderá exceder a 60% em cada exercício financeiro.
  - A Receita Corrente Líquida corresponde à Receita Corrente da União menos:
    - . transferências constitucionais e legais;
    - . contribuição para o PIS/PASEP;
    - . benefícios previdenciários.
  - Das Receitas Correntes estão deduzidos os val. relativos aos incentivos e restituições fiscais.

**% de Despesa de Pessoal / Receita Corrente Líquida**



## 2.1 - Número de Servidores Civis Ativos da União

### Posição - nov/97

	<i>Quantid.</i>	<i>% part.</i>
Executivo	533.859	84,9
Legislativo	19.172	3,1
Judiciário	75.441	12,0
<b>Total</b>	<b>628.472</b>	<b>100,0</b>

Fonte: SIAPE - MARE e STN

## 2.2 - Número de Servidores Civis do Poder Executivo e % de participação

### Posição - nov/97

	Admin. Direta	% part.	Autarquia	% part.	Fundação	% part.	Total <sup>1</sup>	% part.
Ativos	226.873	38,0	204.344	54,8	102.642	71,9	533.859	48,0
Aposentados	226.635	38,0	130.317	34,9	30.701	21,5	387.653	34,8
Inst.Pensões	143.453	24,0	38.564	10,3	9.365	6,6	191.382	17,2
<b>Total</b>	<b>596.961</b>	<b>100,0</b>	<b>373.225</b>	<b>100,0</b>	<b>142.708</b>	<b>100,0</b>	<b>1.112.894</b>	<b>100,0</b>

Fonte: SIAPE - SRH/MARE

1 - Não inclui empresas públicas e sociedade de economia-mista.

## 2.3 - Número de Servidores Civis Ativos do Poder Executivo por Ministérios/Entidade

Posição - nov/97

	Quantitativo <sup>3</sup>	Participação %
Presidência <sup>1</sup>	7.081	1,33
EMFA	1.653	0,31
AGU	1.890	0,35
Ex-Ministérios	16	0,00
Ex-Territórios	25.320	4,74
Adm. e Ref. do Estado	1.283	0,24
Aeronautica	9.768	1,83
Agricultura	11.755	2,20
Assuntos Fundiários	6.300	1,18
Ciência e Tecnologia	4.569	0,86
Comunicações	1.446	0,27
Cultura	2.849	0,53
Educação	173.500	32,50
Esportes	167	0,03
Exército	12.441	2,33
Fazenda	26.228	4,91
Ind. e Comércio	2.407	0,45
Justiça	23.340	4,37
Marinha	11.685	2,19
Meio-Ambiente	8.647	1,62
Minas e Energia	2.015	0,38
Planejamento	13.172	2,47
Previdência	45.934	8,60
Relações Exteriores <sup>2</sup>	3.125	0,59
Saúde	123.791	23,19
Trabalho	8.179	1,53
Transporte	5.298	0,99
<b>Total</b>	<b>533.859</b>	<b>100,00</b>

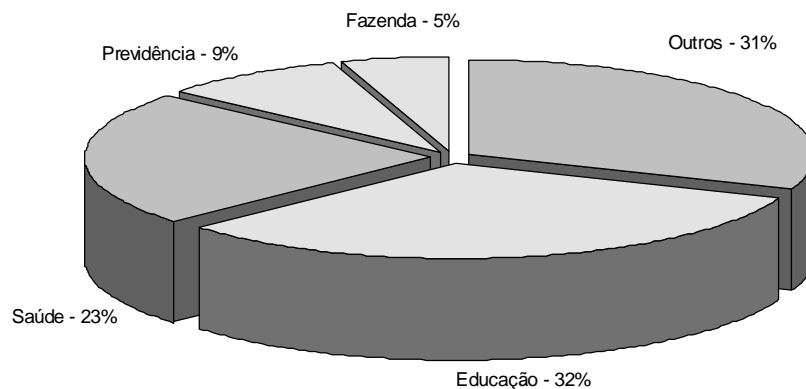
Fonte: SIAPE - MARE.

1- Inclui os servidores da Vice-Presidência, Fundação Roquette Pinto, AEB e da SAE.

2- Não inclui o pessoal lotado no exterior.

3- Inclui Adm inist. Direta, Fundações e Autarquias

Distribuição de servidores civis ativos por Ministério - %



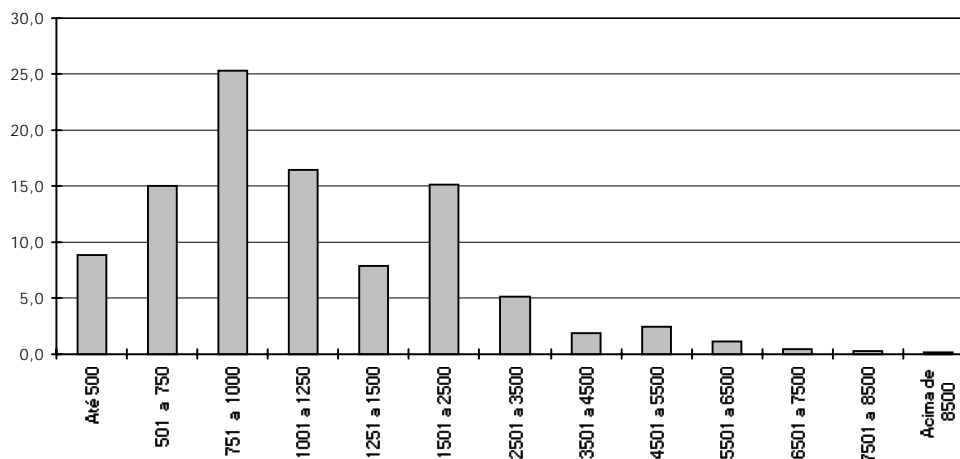
## 3.1 - Distribuição de Servidores Cíveis do Poder Executivo por Faixa de Remuneração - em %

Posição de nov/97

R\$	Ativos (A)		Aposentados (B)		Total (A)+(B)	
	Mês	Média	Mês	Média	Mês	Média
	12 ult.meses		12 ult.meses		12 ult.meses	
Até 500	6,8	7,7	10,3	9,8	8,3	8,9
De 501 a 750	15,4	15,9	13,9	13,8	14,7	15,0
De 751 a 1000	26,6	26,5	24,0	23,7	25,5	25,3
De 1001 a 1250	14,3	14,3	18,8	19,1	16,2	16,4
De 1251 a 1500	10,0	9,7	5,4	5,3	8,0	7,9
De 1501 a 2500	16,1	16,0	13,9	14,0	15,2	15,2
De 2501 a 3500	5,4	4,9	5,3	5,3	5,3	5,1
De 3501 a 4500	1,8	1,6	2,3	2,3	2,0	1,9
De 4501 a 5500	2,8	2,6	2,5	2,3	2,7	2,5
De 5501 a 6500	0,5	0,5	2,2	2,1	1,2	1,2
De 6501 a 7500	0,1	0,1	0,7	0,7	0,4	0,4
De 7501 a 8500	0,1	0,1	0,5	0,5	0,2	0,2
Acima de 8.500	0,04	0,03	0,3	0,3	0,2	0,1
<b>Total</b>	<b>100,0</b>	<b>100,0</b>	<b>100,0</b>	<b>99,2</b>	<b>100,0</b>	<b>100,0</b>

Fonte: SIAPE e SRH/MARE.

Distribuição % por Faixa de Remuneração média dos últimos 12 meses



**3.2 - Remuneração Média Mensal nos Três Poderes da União**

<b>Valores nominais - nov/97</b>			<b>R\$</b>
	<i>Ativo</i>	<i>Aposentado</i> <sup>1</sup>	<i>Total</i>
Executivo	1.464	1.679	1.567
Legislativo	4.283	4.974	4.470
Judiciário	2.554	3.939	2.808
<b>Total</b>	<b>1.600</b>	<b>1.750</b>	<b>1.669</b>

Fonte: STN/MF e MARE.

1- Inclui Instituidores de Pensão.

Remuneração média - média dos últimos 12 meses.

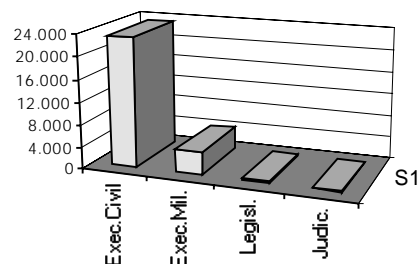
## 4.1 - Número de Aposentadorias por Poder

Posição - nov/97

	Composição				Variação %	
	Mês	%	Acum.12 últ.meses	%	Mês Anterior	Mesmo Mês Ano Anterior
Executivo	2.808	97,9	27.274	98,9	16,3	48,8
Civil	2.481	86,5	23.223	84,2	16,0	50,5
Militar	327	11,4	4.051	14,7	18,5	37,4
Legislativo	50	1,7	236	0,9	163,2	614,3
Judiciário	10	0,3	67	0,2	0,0	400,0
Total	2.868	100	27.577	100,0	4,5	10,7

Fonte: SFC/MF.

Aposentadoria por Poder  
acumulado dos últ. 12 meses



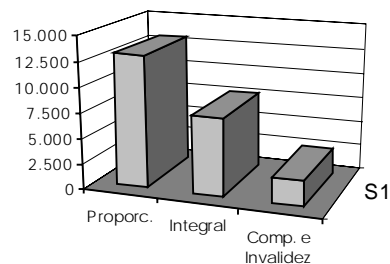
## 4.2 - Número de Aposentadorias do Poder Executivo Civil por Tipo

Posição - nov/97

	Composição				Variação %	
	Mês	%	Acum. 12 últ.meses	%	Mês Anterior	Mesmo Mês Ano Anterior
Integral	686	27,7	7.693	33,1	-3,9	-18,0
Proporcional	1.546	62,3	13.028	56,1	6,6	29,6
Comp. e Invalidez	249	10,0	2.502	10,8	13,8	21,1
Total	2.481	100,0	23.223	100,0	3,7	8,6

Fonte: SFC/MF.

Aposentadoria por tipo  
acumulado dos últimos 12 meses



### 4.3 - Número de Aposentadorias do Poder Executivo Civil por Cargo

*Posição - nov/97*

	<i>Mês</i>					<i>Acumulado 12 últimos meses</i>				
	<i>Integral Proporc. Compuls.<sup>1</sup></i>			<i>Total</i>		<i>Integral Proporc. Compuls.<sup>1</sup></i>			<i>Total</i>	
	<i>a</i>	<i>b</i>	<i>c</i>	<i>a+b+c</i>	<i>Part.%</i>	<i>a</i>	<i>b</i>	<i>c</i>	<i>a+b+c</i>	<i>Part.%</i>
Ag. Administrativo	65	247	21	333	13,4	918	2.261	244	3.423	14,7
Médico	16	85	22	123	5,0	337	918	175	1.430	6,2
Professor Adj./3º Grau	105	33	11	149	6,0	866	370	71	1.307	5,6
Aux. Enfermagem	22	71	14	107	4,3	362	784	154	1.300	5,6
Aux. Op. Serv. Diversos	36	80	22	138	5,6	411	613	201	1.225	5,3
Assist. Administração	13	49	6	68	2,7	159	393	64	616	2,7
Ag. Portaria	18	37	14	69	2,8	255	269	106	630	2,7
Ag. Saúde Pública	14	9	0	23	0,9	224	153	47	424	1,8
Assistente Social	4	26	0	30	1,2	76	254	11	341	1,5
Motorista	16	30	6	52	2,1	200	258	97	555	2,4
Patrulheiro Rodoviário	53	1	6	60	2,4	284	20	36	340	1,5
Enfermeiro	2	22	2	26	1,0	58	177	14	249	1,1
Professor 1º/ 2º Grau	77	20	2	99	4,0	489	200	27	716	3,1
Outros	245	836	123	1.204	48,5	3.054	6.358	1.255	10.667	45,9
<b>Total</b>	<b>686</b>	<b>1.546</b>	<b>249</b>	<b>2.481</b>	<b>100,0</b>	<b>7.693</b>	<b>13.028</b>	<b>2.502</b>	<b>23.223</b>	<b>100,0</b>

Fonte: SFC/MF.

1 - Inclui aposentados por invalidez.

---

# **Informações Anuais e Analíticas**

---

**1.1 - Despesas com Pessoal da União - Acumulado no Ano**

**Valores Reais - nov/97**

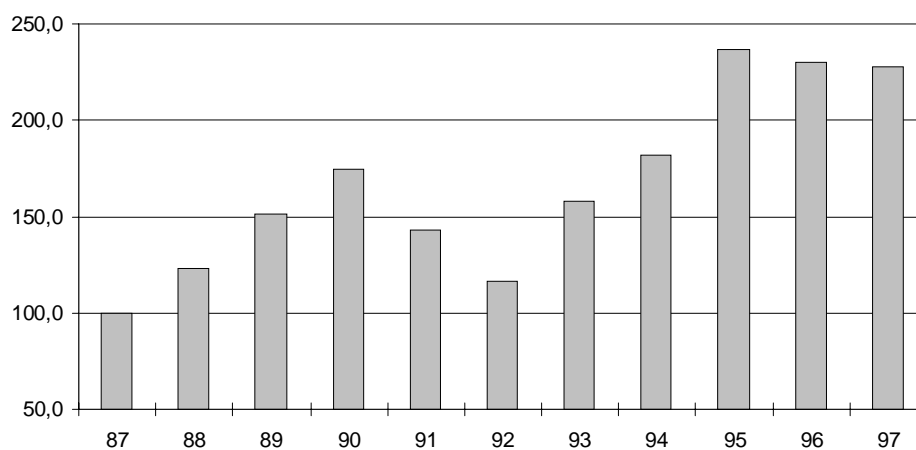
	<i>R\$ bilhões 1</i>	<i>Índice (1987=100)</i>	<i>em % do PIB</i>
87	19,6	100,0	3,40
88	24,0	122,7	4,17
89	29,7	151,6	4,99
90	34,2	174,7	6,01
91	28,0	143,3	4,91
92	22,8	116,7	4,03
93	30,9	157,7	5,23
94	35,6	181,9	5,71
95	46,3	236,5	7,13
96	45,0	229,8	5,98
97 <sup>2</sup>	44,6	227,9	

**Fonte : SIAFI.**

1- Deflacionado pelo IGP-DI/FGV. Valores apurados pelo critério de competência.

2- Acumulado entre dez-96 a nov-97

**Índice de despesa com Pessoal - acumulado no ano  
1987=100**



## 1.2 - Despesas com Pessoal da União em relação à Receita Disponível

	<i>Despesas Pessoal</i> % var no ano	<i>Receita Disponível</i> % var no ano <sup>3</sup>	<i>% da Desp. Pessoal em</i> <i>relação à Rec. Disponível</i> <sup>4</sup>
Média 82/84			38,3%
Média 85/86			38,8%
87	12,2%	-6,1%	44,0%
88	13,4%	-10,7%	55,8%
89	-9,9%	9,3%	46,0%
90	33,5%	2,2%	60,1%
91	-33,7%	-31,2%	57,9%
92	-6,7%	-5,5%	57,2%
93	27,4%	20,8%	60,4%
94	43,2%	53,8%	56,2%
95	22,8%	10,2%	62,6%
96	-1,7%	-0,9%	62,1%
97 <sup>5</sup>	1,3%	8,7%	57,9%

Fonte: Exec. Financeira do Tesouro Nacional; dados levantados pelo critério de caixa (liberação), que difere do utilizado na tabela 1.1; portanto, as variações no gasto com pessoal apresentam alguma diferença em relação ao mesmo cálculo baseado em valores da Tabela 1.1.

1- O objetivo desta tabela é mostrar:

- a estreita correlação entre as variações anuais nas despesas de pessoal e na receita disponível nos últimos anos e;
- a evolução da parcela da receita disponível destinada ao pagamento de pessoal.

2- Os valores são de dez/96 e foram deflacionados pelo INPC/IBGE.

3- Receita disponível = Rec. trib. líquida (-) liberações vinculadas

Receita trib. líquida = Rec. trib. bruta (-) incentivos fiscais

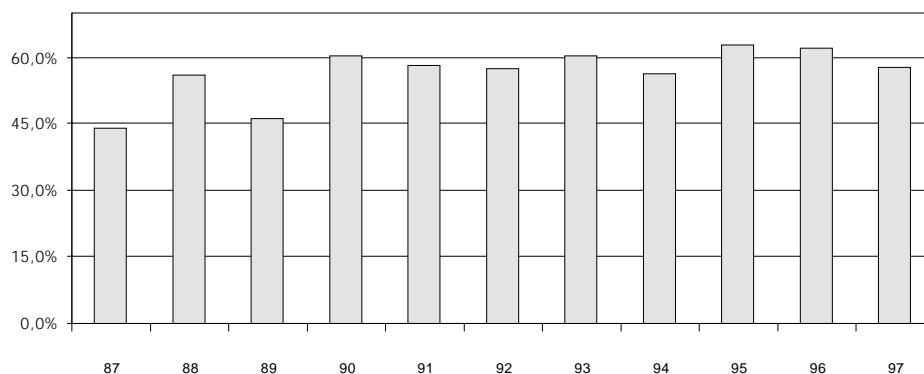
Liberações vinculadas = transferências legais e constitucionais

4- Esse cálculo não corresponde ao critério estabelecido pela L. C. 82/95 (Lei Camata), que

considera também, entre outros, as receitas e despesas da Previdência Social não incluídas aqui.

5- Acumulado de nov/96 a out/97.

**Despesa de Pessoal em relação à Receita Disponível - %**



**1.3 - Despesa com Pessoal da União - por Poder**

**Valores Reais - nov/97 <sup>1</sup>** **R\$ milhões**

	<i>Transferências</i>				<i>Total</i>
	<i>Executivo</i>	<i>Legislativo</i>	<i>Judiciário</i>	<i>Intergovern.</i>	
1987	16.940	625	711	1.304	19.580
1988	21.091	838	828	1.266	24.023
1989	25.403	993	1.500	1.783	29.679
1990	28.693	1.099	2.070	2.349	34.212
1991	23.437	968	1.859	1.785	28.050
1992	19.031	772	1.688	1.351	22.841
1993	25.635	856	2.444	1.935	30.870
1994	29.808	970	2.606	2.235	35.619
1995	38.801	1.398	3.290	2.780	46.270
1996	37.645	1.588	3.498	2.271	45.002
1997 <sup>2</sup>	36.755	1.789	3.993	2.143	44.680

Fonte : Tesouro Nacional; os dados foram apurados pelo critério de competência.

1- Deflacionado pelo IGP-DI/FGV.

2- Acumulado de dez/96 a nov/97.

**1.4 - Despesas com Pessoal da União - por Poder**

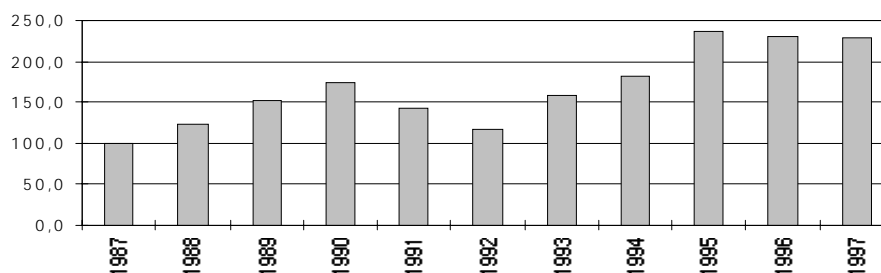
**Índice 1987 = 100 <sup>1</sup>**

	<i>Tranferências</i>				<i>Total</i>
	<i>Executivo</i>	<i>Legislativo</i>	<i>Judiciário</i>	<i>Intergovern.</i>	
1987	100,0	100,0	100,0	100,0	100,0
1988	124,5	134,0	116,5	97,1	122,7
1989	150,0	158,9	210,9	136,8	151,6
1990	169,4	175,8	291,1	180,2	174,7
1991	138,4	154,9	261,4	136,9	143,3
1992	112,3	123,5	237,4	103,6	116,7
1993	151,3	137,0	343,6	148,4	157,7
1994	176,0	155,2	366,4	171,4	181,9
1995	229,0	223,7	462,6	213,2	236,3
1996	222,2	254,0	491,9	174,2	229,8
1997	217,0	286,1	561,5	164,4	228,2

Fonte : Tesouro Nacional; os dados foram apurados pelo critério de competência.

1- Tabela feita com base na Tabela 1.3.

**Total das Despesas Pessoal da União por Poder - %  
Índice 1987=100**



# DESPESAS

## 1.5 - Despesa com Pessoal da União, Ativos e Aposentados

Valores Reais - nov/97 <sup>1</sup>

R\$ milhões

	Ativos	Aposentados	Benefícios		Total
			Globais e Ajustes	Transferências Intergover.	
1987	12.451	4.546	1.270	1.304	19.571
1988	15.856	5.706	1.181	1.266	24.010
1989	19.515	6.804	1.558	1.783	29.660
1990	23.019	8.817	26	2.349	34.211
1991	19.538	6.727	0	1.785	28.050
1992	15.332	6.158	0	1.351	22.841
1993	17.242	11.693	0	1.935	30.870
1994	19.215	14.600	-427	2.235	35.624
1995	23.803	19.685	0	2.780	46.269
1996	24.508	18.224	0	2.271	45.003
1997 <sup>2</sup>	23.870	18.667	0	2.143	44.680

Fonte : Tesouro Nacional; os dados foram apurados pelo critério de competência.

1 - Deflacionado pelo IGP-DI/FGV.

2 - Acumulado de dez-96 a nov-97.

## 1.6 - Despesa com Pessoal da União - Ativos e Aposentados

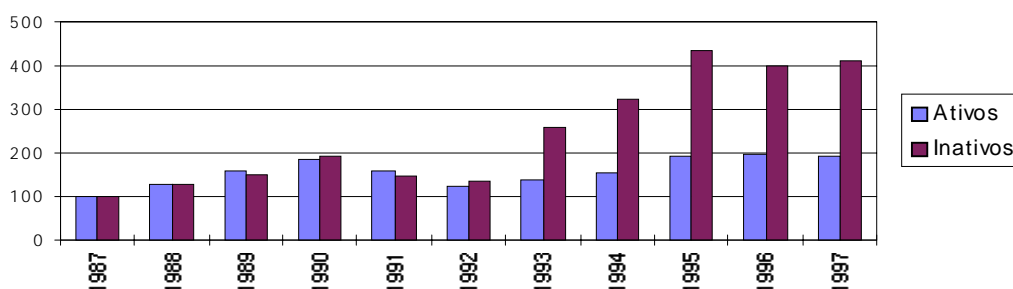
Índice 1987 = 100 <sup>1</sup>

	Ativos	Aposentados	Benefícios		Total
			Globais e Ajustes	Transferências Intergover.	
1987	100,0	100,0	100,0	100,0	100,0
1988	127,3	125,5	93,0	97,1	122,7
1989	156,7	149,7	122,7	136,8	151,6
1990	184,9	194,0	2,1	180,2	174,8
1991	156,9	148,0	0,0	136,9	143,3
1992	123,1	135,5	0,0	103,6	116,7
1993	138,5	257,2	0,0	148,4	157,7
1994	154,3	321,2	-33,6	171,4	182,0
1995	191,2	433,1	0,0	213,2	236,4
1996	196,8	400,9	0,0	174,2	230,0
1997	191,7	410,7	0,0	164,4	228,3

Fonte : Tesouro Nacional; os dados foram apurados pelo critério de competência.

1 - Tabela construída com base na Tabela 1.5.

**Despesa com Pessoal da União**  
**Ativos e Aposentados**  
**Índice 1987=100**

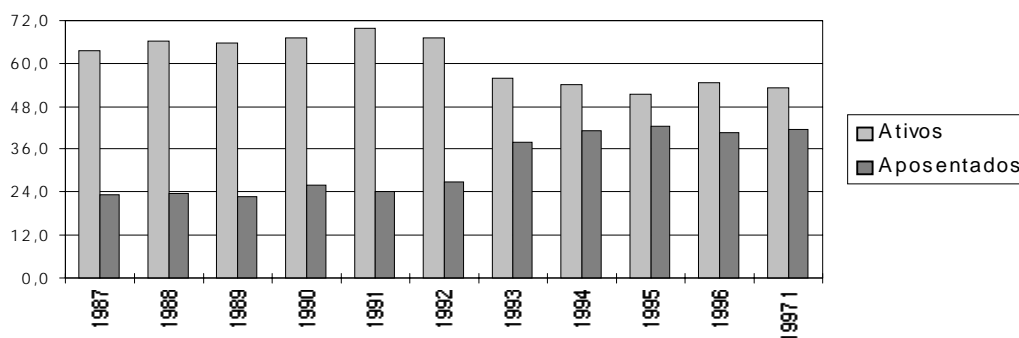


**1.7 - Composição da Despesa com Pessoal da União  
Ativos e Aposentados - em %**

	<i>Ativos</i>	<i>Aposentados</i>	<i>Benefícios</i>		<i>Total</i>
			<i>Globais e Ajustes</i>	<i>Intergover.</i>	
1987	63,6	23,2	6,5	6,7	100,0
1988	66,0	23,8	4,9	5,3	100,0
1989	65,8	22,9	5,3	6,0	100,0
1990	67,3	25,8	0,1	6,9	100,0
1991	69,7	24,0	0,0	6,4	100,0
1992	67,1	27,0	0,0	5,9	100,0
1993	55,9	37,9	0,0	6,3	100,0
1994	53,9	41,0	1,2	6,3	100,0
1995	51,4	42,5	0,0	6,0	100,0
1996	54,5	40,5	0,0	5,0	100,0
1997 <sup>1</sup>	53,4	41,8	0,0	4,8	100,0

Fonte : Tesouro Nacional; os dados foram apurados pelo critério de competência.  
1- Acumulado entre dez-96 a nov-97.

**% de part. da despesa com ativos e aposentados em  
relação ao total**



# DESPESAS

## 1.8 - Variação Anual Acumulada da Despesa do Pessoal Civil do Poder Executivo

GRUPOS DE DESPESA	R\$ mil		
	1997 jan a nov	% var. em rel. ao mesmo per. ano ant.	Contribuição p/ variação (%)
<b>ATIVOS</b>	8.877.452	-1,56	-10,19
Vencimento Básico	2.040.570	-1,11	-1,67
Grat. de Cargos - GAE/GDP/etc	4.086.205	-0,85	-2,54
Peric.-Insal.-Especiais-Expostas	170.444	-26,98	-4,57
Grat. de Função - DAS/FG/etc	274.953	5,04	0,96
Anuênios	183.094	-3,86	-0,53
Décimos	272.473	-8,15	-1,75
Hora Extra	12.481	-38,31	-0,56
Outras despesas variáveis	190.765	-20,68	-3,61
Contratação Temporária	59.312		4,31
Desp. Variáveis- Pes. Militar	4.723	17,00	0,05
Obrigações Patronais	892.029	-6,00	-4,13
Férias	95.729	25,52	1,41
13º Salário	594.675	6,04	2,46
<b>APOSENTADOS E PENSIONISTAS</b>	9.118.156	5,21	32,80
Aposentados	5.924.294	3,79	15,71
Pensionistas	2.398.083	8,52	13,67
13º Salário - Apos. e Pens.	795.779	6,28	3,41
<b>Despesas de Exercícios Anteriores</b>	208.459	207,83	10,22
<b>Folha Suplementar</b>	74.658	-20,67	-1,41
<b>Sentenças Judiciárias</b>	1.943.575	94,62	68,59
<b>SUBTOTAL</b>	20.222.301	7,31	
<b>Empresas Públicas/Soc. Econ. Mista</b>	647.732		
<b>TOTAL</b>	20.870.033		

Fonte: SIAPE.

Obs: A partir de abr/97- Empresas Estatais começaram a ser pagas pelo SIAPE.

## 2.1 - Número de Servidores Civis do Poder Executivo

	<i>Estatutários<sup>1</sup></i>
1988	705.548
1989	712.740
1990	628.305
1991 <sup>2</sup>	598.375
1992 <sup>3</sup>	620.870
1993	592.898
1994	583.020
1995	567.689
1996	545.656
1997 <sup>4</sup>	533.859

Fonte: SRH / MARE e SEST / MPO.

1 - Número de servidores civis ativos da adm. direta, autarquias e fundações na União.

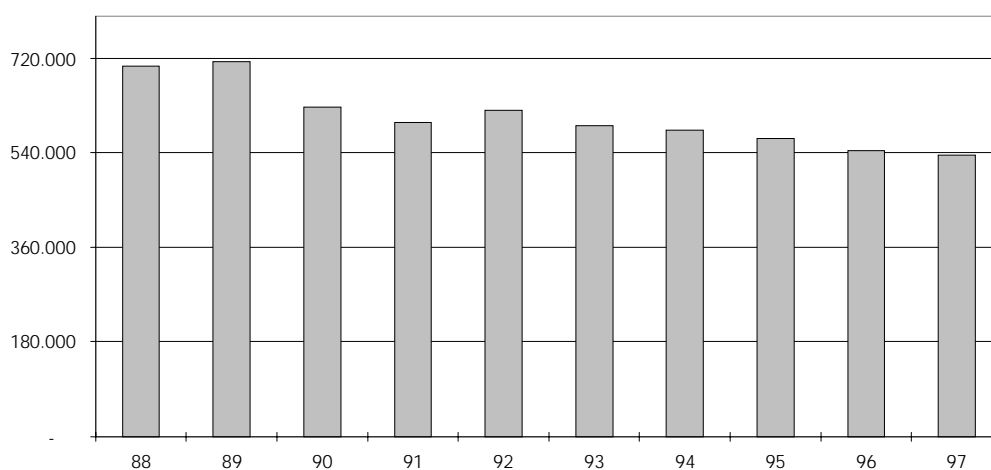
- Até 1991, uma parcela significativa destes servidores eram celetistas.

2 - Em 1991 => ocorreu desligamento de servidores - Gov. Collor.

3 - Em 1992 => ocorreu a reintegração dos servidores - Gov. Collor.

4 - Posição de nov/97.

Número de Servidores Civis do Poder Executivo por ano



## 2.2 - Distribuição dos Servidores Civis Ativos do Poder Executivo por Sexo e Faixa Etária

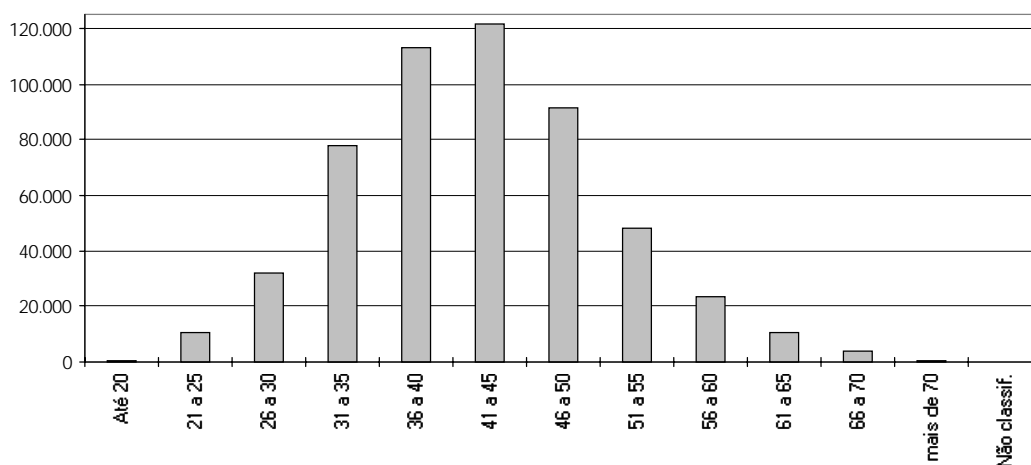
### Posição - Nov/97

Faixa Etária	Masculino		Feminino		Total	
	Quantid.	Part.%	Quantid.	Part.%	Quantid.	Part.%
Até 20	393	0,13	252	0,11	645	0,12
21 a 25	5.531	1,86	5.033	2,13	10.564	1,98
26 a 30	17.521	5,89	14.218	6,02	31.739	5,95
31 a 35	41.980	14,11	36.049	15,26	78.029	14,62
36 a 40	58.955	19,81	54.385	23,02	113.340	21,23
41 a 45	63.778	21,43	57.878	24,50	121.656	22,79
46 a 50	54.042	18,16	37.151	15,72	91.193	17,08
51 a 55	30.280	10,18	17.863	7,56	48.143	9,02
56 a 60	14.752	4,96	8.897	3,77	23.649	4,43
61 a 65	7.149	2,40	3.339	1,41	10.488	1,96
66 a 70	2.748	0,92	1.034	0,44	3.782	0,71
mais de 70	415	0,14	143	0,06	558	0,10
Não classificada <sup>1</sup>	39	0,01	34	0,01	73	0,01
<b>Total</b>	<b>297.583</b>	<b>100</b>	<b>236.276</b>	<b>100</b>	<b>533.859</b>	<b>100</b>

Fonte: SRH/MARE.

1 - Não constam informações s/ sexo e idade no cadastro Siape.

### Distribuição dos Servidores por Faixa Etária



### 2.3 - Distribuição dos Servidores Civis Ativos do Poder Executivo por Nível de Escolaridade

*Posição - nov/97*

<i>Nível Escolaridade</i>	<i>Distribuição</i>
Analfabeto	0,5 %
Alfabetizado sem cursos regulares	0,6 %
Primeiro grau incompleto	12,9 %
Primeiro grau	8,5 %
Segundo grau incompleto	4,0 %
Segundo grau ou técnico	25,2 %
Superior incompleto	4,5 %
Superior	29,5 %
Aperfeiç. / Espec. / Pós-Graduação	7,0 %
Mestrado	4,6 %
Doutorado <sup>1</sup>	2,7 %
<b>Total</b>	<b>100,0 %</b>

Fonte: SIAPE

1 - Inclui Phd, Livre docência e Pós-doutorado

Informação é solicitada quando o servidor ingressa no serviço público, significa que poderá não estar atualizada em decorrência da reduzida periodicidade da atualização desta informação.

### 2.4 - Distribuição dos Servidores Civis Ativos do Poder Executivo e dos Trabalhadores do Set. Privado por Nível de Escolaridade

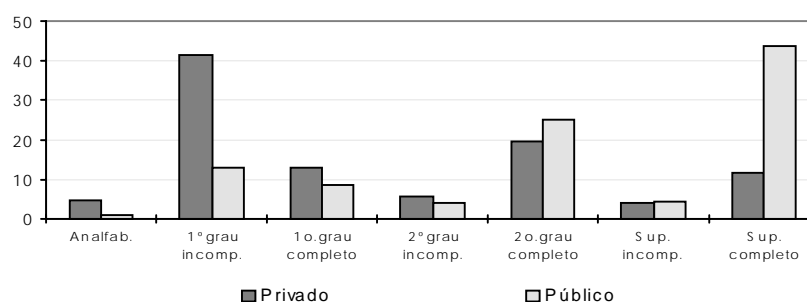
<i>Escolaridade</i>	<i>% Privado<sup>1</sup></i>	<i>% Serv.Público<sup>2</sup></i>
Analfabeto	4,6	1,1
1o.grau incompleto	41,4	12,9
1o.grau completo	12,9	8,5
2o.grau incompleto	5,7	4,0
2o.grau completo	19,6	25,2
Superior incompleto	4,1	4,5
Superior completo	11,7	43,8
<b>Total</b>	<b>100,0</b>	<b>100,0</b>

1 - Anuário Estatístico do IBGE- posição do 3º trimestre de 1996 das Regiões Metropolitanas

Recife, Salvador, Belo Horizonte, Rio de Janeiro, São Paulo e Porto Alegre.

2 - SIAPE, posição de nov/97.

**Distribuição dos servidores do Poder Executivo e do Setor Privado por Nível de Escolaridade - %**



## 2.5 - Número de Servidores Civis do Poder Executivo por Nível de Escolaridade do Cargo e por Ministério <sup>1</sup>

Posição - nov/97

	Superior		Intermediário		Auxiliar		Sem Informação <sup>2</sup>		Total	
	Qtde	%	Qtde	%	Qtde	%	Qtde	%	Qtde	%
Presidência <sup>3</sup>	2.113	30	2.189	31	243	3	2.536	36	7.081	100
EMFA	152	9	567	34	127	8	807	49	1.653	100
Ex-Ministérios	0	0	0	0	0	0	16	100	16	100
AGU	38	2	7	0	0	0	1.845	98	1.890	100
Ex-Territórios	9.216	36	13.865	55	2.239	9	0	0	25.320	100
Adm.Ref.Estado	336	26	508	40	38	3	401	31	1.283	100
Aeronautica	1.635	17	6.241	64	1.364	14	528	5	9.768	100
Agricultura	3.102	26	6.588	56	1.784	15	281	2	11.755	100
Assuntos Fundiários	1.546	25	4.530	72	3	0	221	4	6.300	100
Ciência e Tecnologia	2.119	46	2.169	47	79	2	202	4	4.569	100
Comunicações	115	8	904	63	7	0	420	29	1.446	100
Cultura	1.264	44	1.284	45	86	3	215	8	2.849	100
Educação	88.052	51	64.980	37	17.122	10	3.346	2	173.500	100
Esportes	28	17	79	47	2	1	58	35	167	100
Exército	1.662	13	8.894	71	1.826	15	59	0	12.441	100
Fazenda	9.291	35	15.529	59	598	2	810	3	26.228	100
Ind. e Comércio	682	28	1.321	55	54	2	350	15	2.407	100
Justiça	1.811	8	20.395	87	497	2	637	3	23.340	100
Marinha	1.548	13	7.751	66	1.817	16	569	5	11.685	100
Meio-Ambiente	2.344	27	5.787	67	182	2	334	4	8.647	100
Minas e Energia	558	28	1.166	58	43	2	248	12	2.015	100
Planejamento	2.411	18	9.870	75	32	0	859	7	13.172	100
Previdência	10.773	23	34.588	75	185	0	388	1	45.934	100
Relações Exteriores	1.749	56	1.325	42	5	0	46	1	3.125	100
Saúde	35.343	29	85.741	69	1.250	1	1.457	1	123.791	100
Trabalho	3.842	47	3.958	48	57	1	322	4	8.179	100
Transporte	1.000	19	3.945	74	42	1	311	6	5.298	100
<b>Total</b>	<b>182.730</b>	<b>34</b>	<b>304.181</b>	<b>57</b>	<b>29.682</b>	<b>6</b>	<b>17.266</b>	<b>3</b>	<b>533.859</b>	<b>100</b>

Fonte: SIAPE - MARE.

1 - Não inclui aposentados e instituidores de pensão, sendo considerado só cargos ocupados.

2 - Não possui informação de escolaridade no cadastro SIAPE.

3 - Inclui a Vice-Presidência, Fundação Roquette Pinto, AEB e a SAE.

## 2.6 - Número de Servidores Cíveis Ativos do Poder Executivo e % de Participação na População do Estado

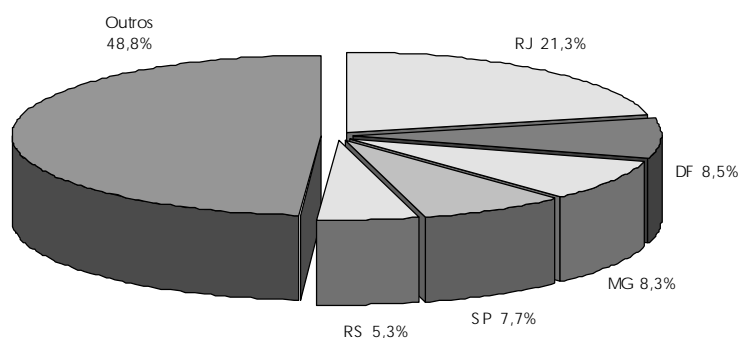
*Posição - nov/97*

Estado	Quantidade <sup>1</sup>	% part. s/ total de serv. públicos	% part. s/ popul. do estado
Rio Janeiro	113.905	21,34	0,86
Distrito Federal	45.344	8,49	0,34
Minas Gerais	44.524	8,34	0,33
São Paulo	40.920	7,66	0,31
Rio Grande Sul	28.437	5,33	0,21
Bahia	24.732	4,63	0,19
Pernambuco	23.068	4,32	0,17
Pará	19.279	3,61	0,14
Ceará	17.701	3,32	0,13
Paraná	16.164	3,03	0,12
Paraíba	15.872	2,97	0,12
Rondônia	14.977	2,81	0,11
Santa Catarina	13.188	2,47	0,10
Maranhão	12.341	2,31	0,09
Rio Grande Norte	11.766	2,20	0,09
Goias	11.430	2,14	0,09
Roraima	10.857	2,03	0,08
Amapá	10.071	1,89	0,08
Amazonas	9.716	1,82	0,07
Espírito Santo	8.989	1,68	0,07
Mato Grosso	7.881	1,48	0,06
Mato Grosso Sul	7.578	1,42	0,06
Alagoas	7.392	1,38	0,06
Piauí	7.209	1,35	0,05
Sergipe	5.375	1,01	0,04
Acre	2.980	0,56	0,02
Tocantins	2.158	0,40	0,02
sem informações	5	0,00	-
Total	533.859	100,00	4,02

1-Inclui os servidores civis da administração direta, autarquias e fundações.

2-Não consta informação no cadastro Siape.

Participação sobre o total de servidores públicos - %



---

### 3.1 - Estrutura das Carreiras da Administração Pública Federal

<i>Posição - nov/97</i>	<i>Vencimentos</i>		
	<i>Cargo / Carreira</i>	<i>Piso</i>	<i>Teto</i>
<i>Orçamento / Finanças e Controle</i>			
- Analista	2.505,19	3.855,45	54
- Técnico	847,31	1.455,05	72
<i>Spec. em Políticas e Gestão Governamental</i>			
- Gestor	2.505,19	3.855,45	54
<i>Auditoria</i>			
- Auditor Fiscal do Tesouro Nacional	4.439,01	4.718,70	6
- Técnico do Tesouro Nacional	2.026,09	2.197,41	8
<i>Procuradoria da Fazenda Nacional</i>			
- Procurador	5.040,94	5.452,72	8
<i>Diplomacia</i>			
- 3º Secretário a Ministro 1ª Classe	2.582,69	3.855,26	49
<i>Carreira de Docente (Superior - Dedicção Exclusiva)</i>			
- Professor Auxiliar a Titular	985,82	3.169,39	221
<i>Carreira de Pesquisa em C &amp; T</i>			
- Analista	1.017,23	3.343,30	229
- Tecnologista	1.017,23	3.343,30	229
- Pesquisador	1.559,18	3.343,30	114
<i>Militares*</i>			
- Seg. Tenente a Almirante de Esquadra	1.728,40	4.862,06	181

Fonte: SRH / MARE.

A amplitude corresponde à diferença percentual entre a menor e a maior remuneração de uma carreira.

\* posição dezembro 95

## 3.2 - Remuneração dos Servidores de Carreiras do Poder Executivo Média Anual

	Valores Reais - nov/97 <sup>1</sup>						R\$
	Procurador Fazenda Nacional	Auditor Fiscal	Analista SOF/Tesouro Gestor	Diplomata ( Ministro 1ª Classe )	PCC Nível Superior	PCC Nível Intermed.	PCC Nível Auxiliar
89	7.244	4.349	5.889	3.352	1.443	720	61.654
90	8.211	8.211	4.008	3.799	1.527	816	553
91	4.988	4.988	2.996	3.115	1.012	545	369
92	4.979	4.748	2.093	2.426	891	486	333
93	5.167	4.526	1.844	2.272	1.185	583	411
94	4.706	4.085	1.736	2.100	1.427	718	492
95	6.447	5.799	3.719	3.537	1.685	996	590
96	5.607	5.047	3.717	4.125	1.458	862	510
97 <sup>2</sup>	5.346	4.779	3.603	3.906	1.381	816	484

Fonte: SRH/MARE.

Obs: foi utilizada a estrutura de remuneração das carreiras para o cálculo do salário médio.

1- Inflacionado pelo INPC/IBGE.

2-Média de dez-96 a nov-97.

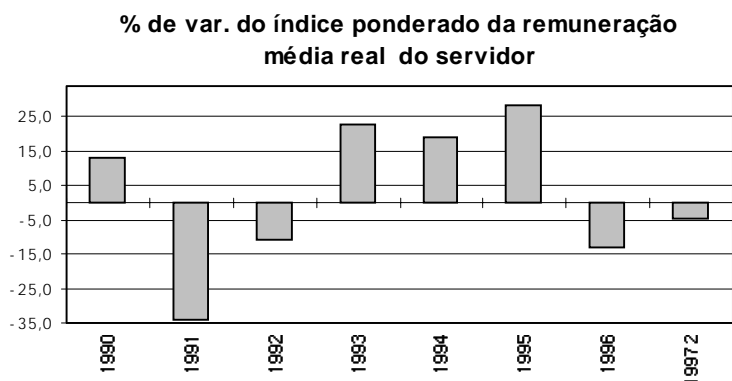
## 3.3 - Índice de Remuneração Média Real dos Servidores do Poder Executivo - Média Anual

	Valores - nov/97		Índice - Ponderado <sup>1</sup>	
	PCC - Nível Superior Índice	Variação %	Índice	Variação %
1989	100		100	
1990	106	5,8	113	13,1
1991	70	-33,8	75	-33,9
1992	62	-11,9	67	-10,8
1993	82	33,1	82	22,7
1994	99	20,4	97	18,9
1995	117	18,1	125	28,2
1996	101	-13,5	108	-13,3
1997 <sup>2</sup>	97	-4,3	103	-4,9

Fonte: SRH/MARE.

1 - Com base nas carreiras da tabela 3.2.

2- Média de dez-96 a nov-97.



**3.4 - Comparação Salarial entre o Setor Público e o Privado****Posição - mai/95**

	Sal. Médio S. Privado	Sal. Médio S. Público	Diferença Públ. / Priv.
Cargos Executivos	7.080	6.069	-14%
Cargos de Nível Superior	1.899	1.814	-5%
Cargos de Nível Técnico / Médi	926	899	-3%
Cargos Operacionais	437	635	45%

Fonte: SIAPE e Coopers & Lybrand

Inicialmente, foram levantados os cargos com atribuições semelhantes no setor público (civil do executivo) e no privado. Para calcular a remuneração média de cada cargo, foi utilizado, no setor privado, o salário médio, independentemente do porte e da localidade das empresas; para o setor público, foi considerada a estrutura de remuneração e a distribuição de frequência dos servidores na escala salarial de cada cargo. Para os cargos de nível executivo, foi levantada uma amostra do valor da remuneração dos ocupantes de DAS de diversos níveis, considerando o diretor-presidente como DAS de Natureza Especial, Diretores como DAS-6 e Gerentes como DAS-5, exceto para os cargos da área jurídica, que têm uma estrutura hierárquica um pouco distinta. Não estão incluídos benefícios indiretos dos cargos.

1 - Valores atualizados pela inflação até mai/95.

## 4.1 - Número, Idade e Remuneração Média dos ocupantes de DAS

*Posição - nov/97*

	Qtde. Servidores	Idade Média	Remuneração Média <sup>1</sup>	Nível Superior	Sexo Fem.	Serv. Efetivo + Req. Empresa
DAS-1	6.820	42	2.871	61,7%	45,3%	75,9%
DAS-2	5.943	43	3.443	69,8%	39,6%	73,6%
DAS-3	2.472	45	3.896	82,8%	37,5%	70,0%
DAS-4	1.682	47	5.279	89,0%	29,3%	58,3%
DAS-5	558	49	6.694	94,4%	16,7%	58,4%
DAS-6	132	52	7.475	97,0%	14,4%	50,8%
<b>TOTAL</b>	<b>17.607</b>	<b>46</b>	<b>3.594</b>	<b>71,3%</b>	<b>39,6%</b>	<b>71,9%</b>

Fonte: SIAPE

1 - Considerado a remuneração do cargo e da função; estão incluídos no cálculo dos valores somente os servidores efetivos + requisitados de empresas

## 4.2 - Distribuição % Segundo o Nível de Escolaridade dos DAS

*Posição - nov/97*

	1º Grau	2º Grau	3º Grau	Especia- lização	Pós- Graduação <sup>1</sup>
DAS-1	7,6	30,7	50,9	3,5	7,3
DAS-2	6,8	23,4	62,1	2,0	5,7
DAS-3	3,3	13,9	71,8	2,5	8,5
DAS-4	1,4	9,6	80,4	1,9	6,7
DAS-5	1,6	3,9	86,6	1,3	6,6
DAS-6	0,8	2,3	87,9	0,8	8,3
<b>TOTAL</b>	<b>5,9</b>	<b>22,8</b>	<b>61,8</b>	<b>2,6</b>	<b>6,9</b>

Fonte: SIAPE

1 - Incluído: A perfeioamento, Mestrado, Doutorado, Phd, Livre Docência.

## 4.3 - Perfil Segundo o Vínculo Empregatício dos DAS

*Posição - nov/97*

	Sevidor Efetivo + Req. Empresa	Aposen. + Serv. Est/Mun.	Sem Vínculo	Outros
DAS-1	75,9%	0,8%	23,2%	0,1%
DAS-2	73,6%	0,8%	25,3%	0,2%
DAS-3	70,0%	0,6%	29,3%	0,1%
DAS-4	58,3%	1,1%	40,4%	0,3%
DAS-5	58,4%	0,9%	40,3%	0,4%
DAS-6	50,8%	0,0%	49,2%	0,0%
<b>TOTAL</b>	<b>71,9%</b>	<b>0,8%</b>	<b>27,1%</b>	<b>0,2%</b>

Fonte: SIAPE

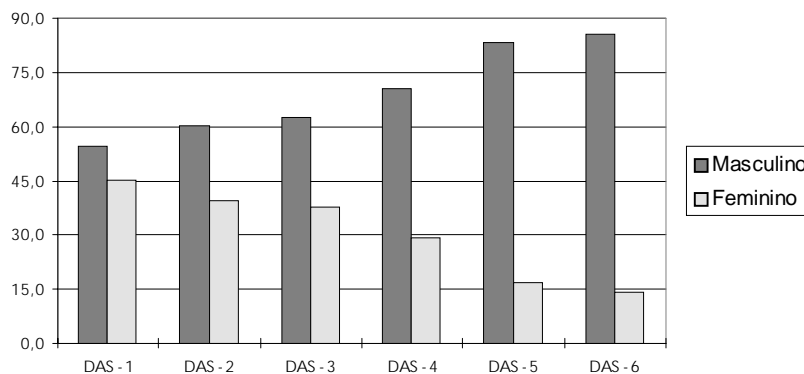
#### 4.4 - Perfil Segundo o Sexo dos DAS em %

*Posição - nov/97*

	<i>Masculino</i>	<i>Feminino</i>
DAS-1	54,7	45,3
DAS-2	60,4	39,6
DAS-3	62,5	37,5
DAS-4	70,7	29,3
DAS-5	83,3	16,7
DAS-6	85,6	14,4
<b>TOTAL</b>	<b>60,4</b>	<b>39,6</b>

Fonte: SIAPE

Perfil segundo o sexo dos DAS em %



#### 4.5 - Remuneração Média por Nível de DAS

*Posição - nov/97*

R\$

	Parcela Rem. Média Referente ao Cargo	Parcela Rem. Média Referente à Função	Remuneração Média Global 1
NES	4.427	3.209	7.636
DAS-6	5.685	1.790	7.475
DAS-5	4.967	1.727	6.694
DAS-4	3.940	1.339	5.279
DAS-3	3.256	640	3.896
DAS-2	2.878	565	3.443
DAS-1	2.372	499	2.871
Média Global	2.841	753	3.594

Fonte: SIAPE.

1 - Engloba a remuneração referente ao cargo e à função; o universo considerado no cálculo corresponde somente aos servidores efetivos.

## 5.1 - Número de Aposentados Civis da União

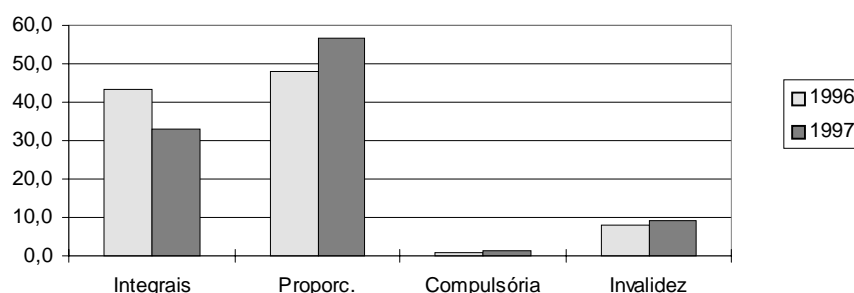
	Total Ano	Média Mensal	% Part. s/ Total			
			Integrais	Proporc.	Compulsória	Invalidez
1991	46.196	3.850				
1992	21.190	1.766				
1993	14.199	1.183				
1994	17.601	1.467				
1995	33.621	2.802				
1996	27.546	2.296	43,4	47,9	1,0	7,8
1997 <sup>1</sup>	22.116	2.011	32,8	56,6	1,2	9,4

Fonte: Diário Oficial da União e SIAFI

- O levantamento inclui somente as aposentadorias publicadas no Diário Oficial.
- Em 1995, o número refere-se aos civis estatutários do Poder Executivo e entre 1991 e 1994, refere-se, além destes, também a uma parcela reduzida de servidores do Legislativo e do Judiciário.

1 - Acumulado de jan a nov/97

**% de participação das ocorrências s/ total - aposentadoria**



## 5.2 - Aposentadorias Integrais dos Civis do Executivo - Perfil segundo o sexo e idade média de aposentadoria

### Posição - nov/97

	Masculino	Feminino	Ambos
Distribuição	60,1%	39,9%	100,0%
Idade média	56	52	54

Fonte: SIAPE

A amostra utilizada no cálculo corresponde à parcela dos servidores que possuem, em seu cadastro, a informação referente à data de sua aposentadoria

**5.3 - Aposentadorias Proporcionais dos Civis do Executivo - Perfil segundo o sexo e idade média de aposentadoria**

**Posição - nov/97**

	<i>Masculino</i>	<i>Feminino</i>	<i>Ambos</i>
Distribuição	41,0%	59,0%	100,0%
Idade média	53	48	50

Fonte: SIAPE

A amostra utilizada no cálculo corresponde à parcela dos servidores que possuem, em seu cadastro, a informação referente à data de sua aposentadoria

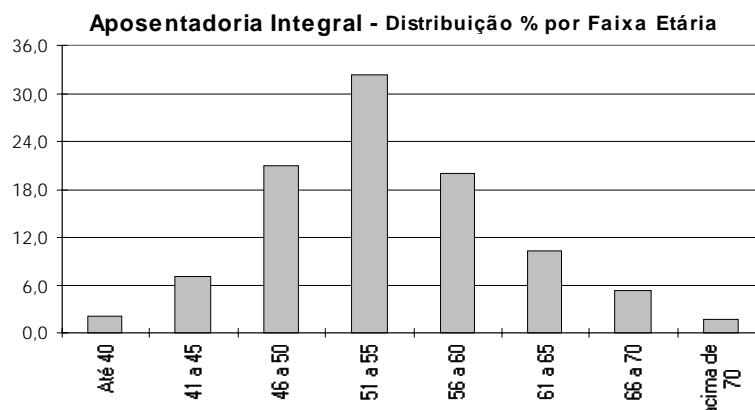
**5.4 - Idade Média de Aposentadoria dos Servidores Civis do Poder Executivo - Distribuição % segundo a faixa etária Aposentadorias - Integrais**

**Posição - nov/97**

<b>Faixa etária</b>	<b>Masculino</b>	<b>Feminino</b>	<b>Ambos</b>
Até 40	1,29	3,49	2,16
41 a 45	4,37	10,85	6,96
46 a 50	14,14	31,40	21,02
51 a 55	34,19	29,46	32,30
56 a 60	24,16	13,95	20,09
61 a 65	13,62	5,43	10,36
66 a 70	6,17	4,26	5,41
acima de 70	2,06	1,16	1,70
<b>Total</b>	<b>100,00</b>	<b>100,00</b>	<b>100,00</b>

Fonte: SIAPE

- A amostra utilizada no cálculo corresponde à parcela dos servidores que possuem, em seu cadastro, a informação referente à data de sua aposentadoria
- A existência de aposentadorias em idade inferior a 40 anos e não consta deve-se a imperfeições nas informações cadastrais.



## 5.5 - Idade Média de Aposentadoria dos Servidores Civis do Poder Executivo - Distribuição % segundo a faixa etária Aposentadorias - Proporcionalis

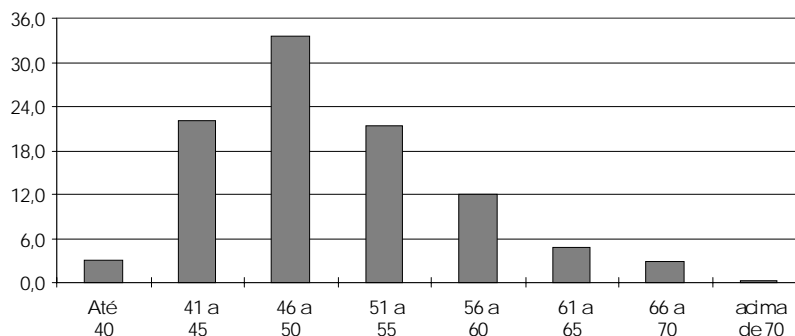
**Posição - nov/97**

Faixa etária	Masculino	Feminino	Ambos
Até 40	0,94	4,58	3,09
41 a 45	6,98	32,59	22,10
46 a 50	32,45	34,29	33,54
51 a 55	31,32	14,40	21,33
56 a 60	15,47	9,69	12,06
61 a 65	7,92	2,62	4,79
66 a 70	4,91	1,57	2,94
acima de 70	0,00	0,26	0,15
Total	100,00	100,00	100,00

Fonte: SIAPE

- A amostra utilizada no cálculo corresponde à parcela dos servidores que possuem, em seu cadastro, a informação referente à data de sua aposentadoria
- A existência de aposentadorias em idade inferior a 40 anos e não consta deve-se a imperfeições nas informações cadastrais.

**Aposentadoria Proporcional - Distribuição % por Faixa Etária**



## 5.6 - Comparação entre os Segurados do INSS e da União

**Valores Anuais**

	Receita (R\$ bi)	Despesa (R\$ bi)	Segurados (milhares)	Beneficiários (milhares)	Contribuição Média (R\$)	Benefício Médio (R\$)
União	3,3	12,8	910	760	3.626	16.842
INSS	32,5	32,6	30.000	15.600	1.082	2.088
União/INSS	10,2%	39,3%	3,0%	4,9%	3,4 vezes	8,1 vezes

Fonte: MPAS, SIAPE e SIAFI

Adotamos as seguintes hipóteses:

Receita da União: R\$ 1,665 bi de contribuição dos funcionários, correspondente a 7,5% de uma folha de ativos (os outros 4%, que integram a alíquota média de contribuição para o Plano de Seguridade Social do Servidor de 11,5%, foram reservados para despesa de saúde) de 22,2 bi, mais a mesma quantia da União

Contribuição média: Receita/Segurados

Benefício médio: Despesa/Beneficiários

## 5.7 - Comparação entre Aposentadorias

**Valores mensais, em salários mínimos**

INSS	1,7
Executivo (civis)	14,0
Legislativo	41,5
Judiciário	32,8

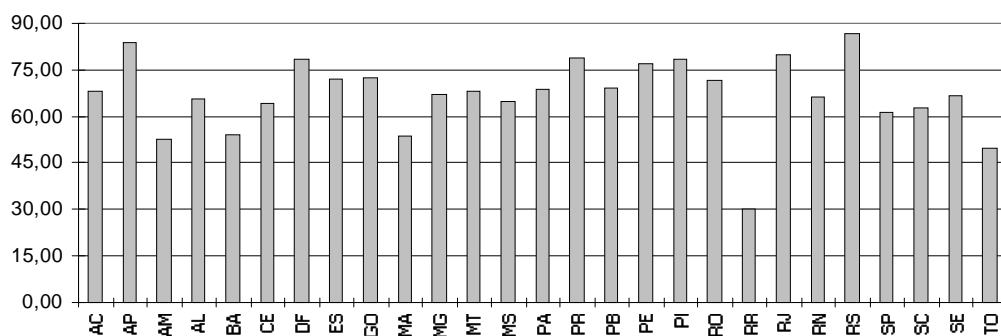
Obs.: No caso do Executivo, Legislativo e Judiciário foi estimado o valor médio dos proventos dos últimos 12 meses. Para o INSS, o cálculo baseou-se em estimativas da receita, despesa, segurados e beneficiários em 1995.

**6.1 - Gastos com Pessoal e Número de Servidores Estaduais**

	<i>Número de Ativos e Aposentados</i>	<i>Relação entre Gasto com Pessoal e Receita Líquida- %</i>	<i>Mês Ref.</i>
Acre	32.500	68,00	Jul
Amapá	10.600	83,45	Set
Amazonas	61.930	52,70	Set
Alagoas	45.498	65,61	Set
Bahia	187.597	54,09	Set
Ceará	115.000	64,26	Set
Distrito Federal	112.884	78,50	Out
Espirito Santo	70.610	71,80	Ano
Goiás	142.874	72,56	Set
Maranhão	97.291	53,59	Out
Minas Gerais	476.000	67,36	Set
Mato Grosso	45.063	68,14	Out
Mato Grosso do Sul	51.000	64,69	Set
Pará	116.768	68,76	Set
Paraná	199.453	79,01	Out
Paraíba	96.719	69,00	Set
Pernambuco	164.345	77,10	Set
Piauí	75.000	78,50	Set
Rondônia	44.000	71,60	Set
Roraima	21.000	30,04	Out
Rio de Janeiro	406.594	80,00	Jul
Rio Grande do Norte	93.000	66,27	Out
Rio Grande do Sul	183.812	86,50	Set
São Paulo	1.020.962	61,10	Set
Santa Catarina	120.081	62,93	Set
Sergipe	49.959	66,69	Ago
Tocantins	34.133	49,42	Set
<b>Média</b>	<b>-</b>	<b>67</b>	
<b>Total</b>	<b>4.074.673</b>	<b>-</b>	

Fonte: Fórum Nacional de Secretários de Estado da Administração e STN/MF.

**Relação % entre gasto c/ pessoal dos Estados e Receita Líquida**



## 6.2 - Gastos com Pessoal e Número de Servidores das Capitais

Posição - abr/95

	% Gasto Ativos / Folha Pgto.	% Núm. Ativos / Qtde. Servidores	% Gastos Pessoal / Receita
Belém	79,0	76,4	
Belo Horizonte	88,4	81,6	64,0
Campo Grande	92,4	90,0	61,2
Cuiabá	95,9	97,3	65,0
Curitiba	84,1	86,1	44,6
Fortaleza	81,4	80,7	50,0
Manaus	93,7	93,2	29,7
Palmas de Tocantins	100,0	100,0	0,2
Rio Branco	98,3	99,2	82,5
Rio de Janeiro	74,1	73,7	62,1
São Paulo	79,8	82,9	41,4
Salvador	68,2	69,5	50,4
Vitória	88,3	90,6	58,0
<b>Total</b>	<b>79,7</b>	<b>80,1</b>	

Fonte: Secretaria de Administração da Prefeitura de Belo Horizonte

- A relação ativos/folha corresponde ao percentual da folha alocado para o pagamento de ativos.
- O restante é destinado aos aposentados e pensionistas. A relação ativos/quantidade de servidores corresponde à participação do número de ativos no total de servidores (que inclui ativos, aposentados e pensionistas).
- A relação entre gastos com pessoal (ativos, aposentados e pensionistas) e receita é calculada para os últimos doze meses encerrados em mai/95.

## 6.3 - Relação entre Gastos com Pessoal e Receita Líquida nos Estados

	<i>Média</i> 84 / 88	<i>Média</i> 89 / 94
Estados Norte	61,5	55,1
Estados Nordeste	52,2	49,5
Estados Centro-Oeste	43,4	46,6
Estados Sudeste	52,0	52,4
Estados Sul	61,2	56,9
<b>Média</b>	<b>54,1</b>	<b>52,1</b>

Fonte: Tesouro Nacional, Relatório "Execução Orçamentária dos Estados e Municípios das Capitais - 1984/1995 e 1985/1994"

- Os dados originais foram levantados nos balanços anuais dos estados e municípios, e estão corrigidos pela inflação.

#### 6.4 - Relação entre Gastos com Pessoal e Receita Líquida nas Capitais

	<i>Média</i>	<i>Média</i>
	84 / 88	89 / 94
Capitais Norte	66,9	53,7
Capitais Nordeste	47,9	38,3
Capitais Centro-Oeste	59,3	44,2
Capitais Sudeste	56,3	44,1
Capitais Sul	54,8	52,9
<b>Média</b>	<b>57,1</b>	<b>46,7</b>

Fonte: Tesouro Nacional, Relatório "Execução Orçamentária dos Estados e Municípios das Capitais - 1984/1995 e 1985/1994"

- Os dados originais foram levantados nos balanços anuais dos estados e municípios, e estão corrigidos pela inflação.

#### 6.5 - Execução Orçamentária dos Estados e Capitais

Posição - dez/94		R\$ milhões				
		1985	1988	1990	1994	<i>Var. %</i>
						94/88
<b>RECEITA</b>	Tributária	28.229	27.642	38.619	41.068	48,57%
	Fundos Partic.	3.020	3.030	5.508	5.962	96,77%
	<b>Total</b>	<b>31.249</b>	<b>30.672</b>	<b>44.127</b>	<b>47.030</b>	<b>53,33%</b>
<b>DESPESA</b>	Pessoal (Global)	15.138	16.402	21.872	20.397	24,36%
	Poder Legislativo <sup>1</sup>	795	1.033	1.409	1.806	74,83%
	Poder Judiciário <sup>1</sup>	1.559	2.237	3.428	4.459	99,33%

Fonte: Tesouro Nacional, Relatório "Execução Orçamentária dos Estados e Municípios das Capitais - 1985/1994"

1- Consideradas as despesas totais destes poderes; entretanto, a maior parte de suas despesas corresponde a gastos com pessoal.

#### 6.6 - Relação entre Despesas com Pessoal e Receitas (em %)

	1985	1988	1990	1994
Pessoal/Receita	48,4	53,5	49,6	43,4
Legislativo/Receita <sup>1</sup>	2,5	3,4	3,2	3,8
Judiciário/Receita <sup>1</sup>	5,0	7,3	7,8	9,5

Fonte: Tesouro Nacional, Relatório "Execução Orçamentária dos Estados e Municípios das Capitais - 1985/1994"

1- Consideradas as despesas totais destes poderes; entretanto, a maior parte de suas despesas corresponde a gastos com pessoal.

---

# **ENAP**

## **Escola Nacional de Administração Pública**

---

**1.1 - Número de Turmas e Alunos Treinados**

	<b>Número de Turmas</b>	<b>Alunos Treinados</b>
1981	13	429
1982	25	767
1983	35	1.269
1984	31	1.477
1985	150	3.358
1986	162	3.821
1987	89	2.882
1988	97	3.019
1989	55	1.185
1990	10	340
1991	13	747
1992	62	1.929
1993	102	3.251
1994	123	3.105
<b>SOMA</b>	<b>967</b>	<b>27.579</b>
1995	141	1.964
1996	388	8.279 <sup>(1)</sup>
1997*	906	17.572 <sup>(1)</sup>
<b>SOMA</b>	<b>1.435</b>	<b>27.815</b>

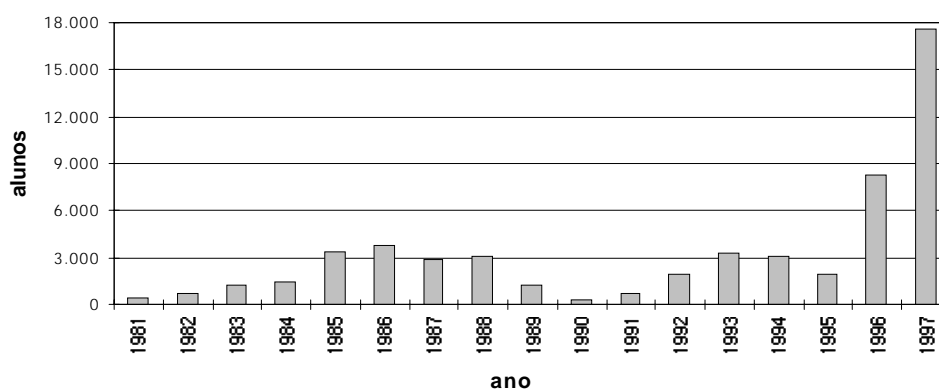
Fonte: MARE/ENAP.

\* até Nov/97

(1) 30% - Curso de Informática Básica

70% - R.H., Leg e Orçamento, Desenvolvimento Gerencial,  
Gestão Estratégica no Setor Público

**Alunos Treinados**



# SERVIDORES

## 1.2- Maiores clientes da ENAP em 1997\*

Instituição	Número de Treinamentos
1. Ministério do Exército	1.407
2. Ministério da Aeronáutica	1.095
3. Presidência da República	854
4. Ministério da Adm. e Reforma do Estado	761
5. Ministério da Agricultura	723
6. Ministério da Justiça	690
7. Ministério do Planejamento e Orçamento	635
8. Ministério das Minas e Energia	540
9. Ministério da Fazenda	539
10. Advocacia Geral da União	531
11. Ministério do Trabalho	484
12. Ministério da Marinha	398
13. INSS	388
14. CONAB	367
15. INCRA	342
16. Ministério da Educação e do Desporto	277
17. IBAMA	256
18. DNER	180
19. Ministério da Cultura	158
20. INMETRO	153
21. Fundação Nacional de Saúde	142
22. UnB	128
23. Ministério da Saúde (adm.direta)	123
24. CNPq	116

Fonte: MARE/ENAP

\* até nov/97

## 1.3- Comparativo dos Resultados de Capacitação

	1.994 (a)	1.997 (b)	(b)/(a) - %
Total de Alunos	3.105	17.572	371
Total Hora-Aula	8.219	24.804	144
Total Hora-Aula - Aluno	269.004	855.920	125
Servidores/Dias Treinados <sup>1</sup>	33.625	106.990	125

Fonte: MARE/ENAP

1- Total Hora-Aula - Aluno dividido por 8

\* Resultados obtidos até nov/97

## 1.4- Recursos Orçamentários X Treinamentos realizados entre 1995 e 1997

	Orçamento realizado (R\$ mil)	Convênio FAT realizado (R\$ mil)	Total em (R\$ mil)	(A)	Treinamentos realizados	(B)
1995	9.039	-	9.039	100	1.964 <sup>1</sup>	100
1996	10.293	977 <sup>3</sup>	11.270	125	8.279	422
1997	10.789 <sup>2</sup>	2.640 <sup>2</sup>	13.430 <sup>2</sup>	149	19.500 <sup>2</sup>	993

1 - ENAP em reestruturação

2 - Previsão, com base no realizado até nov/97

3 - Convênio FAT a partir de Set/96

Obs.: proposta orçamentária para 1998 (em R\$ mil)= 11.207

---

**MARE** | Ministério da Administração  
Federal e Reforma do Estado

---

O **Boletim Estatístico de Pessoal** é uma publicação mensal do Departamento de Carreiras e Remuneração da Secretaria de Recursos Humanos do Ministério da Administração Federal e Reforma do Estado. O Boletim também está disponível na Internet: **[www.mare.gov.br](http://www.mare.gov.br)**. ou escreva pelo E-mail: **[boletim@mare.gov.br](mailto:boletim@mare.gov.br)**.

---

